



ENOLAPI S.r.l.

2024



**ATTREZZATURE E PRODOTTI PER APICOLTURA ED ENOLOGIA
BEEKEEPING AND WINE MAKINGEQUIPMENT**

**info@enolapi.it - www.enolapi.it - www.candipolline.com
Tel +39 045 95 50 21 - Fax 045 86 25 312**

IL PRESENTE LISTINO 2024 ANNULLA TUTTI I PRECEDENTI

A net price list for export is sent on request

- I prezzi del presente listino si debbono ritenere indicativi e non impegnativi. Ci riserviamo il diritto di apportare migliorie, modifiche e variazioni di prezzo agli articoli del presente listino senza darne alcun preavviso. Per ogni vostra ordinazione potrete richiederci il preventivo di spesa.

- I prezzi si intendono IVA compresa.

- Vicino al numero dell'articolo e il prezzo è segnato il peso dell'oggetto. Tale peso è approssimativo e non comprende l'imballo.

- La merce è di norma disponibile salvo il venduto. Eventuali ritardi nella consegna non possono dar luogo a risarcimento di danni.

- La merce viaggia a rischio e pericolo del committente anche se spedita in porto franco.

- In caso di controversie il foro competente è quello di Verona.

Se avete dei dubbi o problemi riguardo al contenuto di questo listino, telefonateci, scriveteci, siamo a vostra disposizione.

PRENOTAZIONE FAMIGLIE DI API

- Vendiamo, su prenotazione, famiglie di api su 5 telaini con certificato sanitario, in cassette di polistirolo (a rendere) o in cartone (a perdere) per il trasporto.
- Tempi e modi di consegna vanno concordati.
- Prezzo a famiglia (€ 135.00 / € 125.00). (Secondo il periodo di consegna)
- Si prenota versando un acconto del 30%.
- Ritiro solo presso la nostra sede di Verona



We sell 5 comb colony on D.B. frames with Italian Queens

The price does not include the travelling box

API REGINE *Italian Queen bees.*

Disponiamo di regine di razza selezionata che possiamo fornire su prenotazione.

- Consegnamo le regine da maggio fino a metà settembre.

- Le regine sono fornite feconde, marchiate con il colore dell'anno, con scorta di candito, alcune api di servizio, in gabbietta, pronte per l'introduzione nell'alveare.

- Data la particolarità del servizio le regine sono fornite con la garanzia delle caratteristiche sopra descritte ma, per ovvi motivi, si declina ogni responsabilità per mortalità o inefficienza delle stesse una volta consegnate al cliente o al vettore.

- Le date eventualmente concordate per la consegna non sono impegnative.

- Per evitare spiacevoli ritardi prenotate le vostre regine per tempo! Basta una telefonata.

From the beginning of May to the middle of September we have queens of a selected strain of *Apis Mellifera Ligustica*. Booking is essential.

N.B. Costo della spedizione per tutta l'Italia continentale € 15,00; per le isole € 20,00; per le isole minori € 30,00.

PREZZI:

Art. 1000 da 1 a 4 regine cad. € 22.00
Art. 1010 per 5 regine e oltre cad. € 19.00

ATTENZIONE: Per acquistare nuclei e/o api regine è necessario essere iscritti all'Anagrafe Apistica nazionale.

N.B. Eventuali costi legati all'Anagrafe Apistica saranno addebitati a parte



MATERIALE PER L'APICOLTURA



ABBEVERATOIO

Drinking tray

Per api in zone siccitose.

ART. 1100 Nuovo modello in plastica. (g. 1000). € 16.00

ART. 1101 Galleggiante ricambio in legno € 4.00



BEE-CLOCK

BEE-CLOCK

Dispositivo per registrare il lavoro e le osservazioni necessarie per una corretta gestione dell'alveare

ART. 1050 al pezzo € 8.00

10 pezzi ed oltre al pezzo € 6.50



PROTONECTAR

Miscela di zuccheri semplici in forma liquida.

Inverted sugar

The ideal liquid bee feeding product, satisfies all the nutritional needs of the colony.

Composizione: Saccarosio 10%, Glucosio 32%, Fruttosio 32%, Acqua 26%.

Indicazioni: la combinazione di zuccheri semplici ottenuti dalla idrolizzazione del saccarosio rendono questo prodotto ideale per la nutrizione delle api.

Protonectar si presta alla somministrazione di medicinali. Preparazioni di questo tipo sono fatte a richiesta del cliente esclusivamente per l'esportazione.

USO: Protonectar somministrato in quantità è direttamente immagazzinato dalle api. Somministrato in piccole dosi, 150/220 gr. al giorno, stimola lo sviluppo della famiglia e in particolare della covata.

Imballo e prezzi

ART. 1300 in canestri da 6.5 Kg. € 18.50

ART. 1310 in canestri da 23 Kg. € 55.00

ART. 1320 sfuso in recipienti del cliente al Kg. € 2.00

Offerta "TUTTO COMPRESO"

**Per spedizioni in Italia
(IVA E TRASPORTO COMPRESI)**

PROTONECTAR	4 x 23 Kg	€ 185.00
PROTONECTAR	8 x 23 Kg	€ 340.00



SUPERCONCENTRATI PROTEICI PER USO APISTICO

Prodotti da utilizzare su nuclei in fase di sviluppo o famiglie in fase di carenza proteica
Da non usare su famiglie in fase di produzione

Art. 1400 Albupowder Ottenuto da uova private del tuorlo



Composizione: Proteine 79%; Grassi 6.5% Ceneri 4.6%.

Minerali: Calcio 0.3%, Fosforo 1%; Sodio 0.5%; Potassio 0.5%.

Spettro amminoacidico g/100: Lisina 6.1, Treonina 4.1, Metionina 2.37, Cisteina 1.74, Triptofano 1.16, Isoleucina 4.46, Valina 5.43, Leucina 7.83, Fenilalanina 4.05, Tirosina 3.95, Istidina 2.51, Arginina 6.35, Alanina 4.85, Ac.Aspartico 8.75, Ac.Glutammico 11.18, Glicina 2.76, Serina 7.2, Prolina 3.76
Uso: da 15 a 40 grammi per Kg di candito o di sciroppo miscelando accuratamente.

Confezione: vaso da 500 g.

€ 15.00

Art. 1450 Protopowder Contiene, oltre al 40% di proteine, un complesso di sali minerali e vitamine che lo rendono, dopo il polline, il miglior integratore proteico nell'alimentazione delle api.
Confezione: da 1 Kg.

€ 15.00



CANDIPOLLINE®

(candito di zucchero con l'aggiunta di proteine)
NUOVA CONFEZIONE DA 12 KG

È zucchero con l'aggiunta di proteine del latte e dell'uovo, perfettamente assimilabili. La combinazione di zuccheri e l'integrazione di proteine rendono questo prodotto ideale per la nutrizione delle api.
Sugar candy with added proteins.
The combination of the components makes CANDIPOLLINE the perfect bee feeding product.

ART. 1200 Cartoni da 12 buste da 1 kg.

€ 48.00

ART. 1210 Cartoni da 14 kg. sfuso

€ 48.00

Offerta "TUTTO COMPRESO" Per spedizioni in Italia (IVA E TRASPORTO COMPRESI)

N° SCATOLE	PREZZO	TRASPORTO	TOTALE	OFFERTA
1 SCATOLA	€ 48.00	€ 15	€ 63.00	€ 58.00
2 SCATOLE	€ 90.00	€ 15	€ 111.00	€ 98.00
3 SCATOLE	€ 144.00	€ 15	€ 159.00	€ 145.00
4 SCATOLE	€ 192.00	€ 15	€ 207.00	€ 188.00
5 SCATOLE	€ 240.00	€ 15	€ 255.00	€ 230.00

6-10 SCATOLE
11 SCATOLE E OLTRE

42.00 EURO A SCATOLA
39.00 EURO A SCATOLA

CANDIPOLLINE® GOLD



- **CANDIPOLLINE GOLD** è nato aggiungendo POLLINE, preventivamente sterilizzato ai raggi gamma, per evitare ogni rischio di contagio di malattie, al normale CANDIPOLLINE che già contiene proteine del latte e dell'uovo.
- Diversi studi hanno dimostrato che alimentare con una combinazione di candito e polline, oltre a favorire la produzione di covata aiuta l'alveare a prevenire numerosi patogeni.
- La presenza del polline rende **CANDIPOLLINE GOLD** particolarmente appetito alle api.
- **CANDIPOLLINE GOLD** si usa come un normale candito appoggiando la busta, opportunamente forata, sul foro del nutritore.

ART. 1350 **CANDIPOLLINE GOLD** cartoni da 12 buste x 1 kg. € 57.00

ART. 1360 **CANDIPOLLINE GOLD** cartone da 14 kg. sfuso € 57.00

Offerta "TUTTO COMPRESO" Per spedizioni in Italia (IVA E TRASPORTO COMPRESI)

N° SCATOLE	PREZZO	TRASPORTO	TOTALE	OFFERTA
1 SCATOLA	€ 57.00	€ 15	€ 72.00	€ 66.00
2 SCATOLE	€ 144.00	€ 15	€ 129.00	€ 115.00
3 SCATOLE	€ 171.00	€ 15	€ 186.00	€ 170.00
4 SCATOLE	€ 228.00	€ 15	€ 243.00	€ 220.00
5 SCATOLE	€ 285.00	€ 15	€ 300.00	€ 270.00

6-10 SCATOLE

48.00 EURO A SCATOLA

11 SCATOLE E OLTRE

45.00 EURO A SCATOLA



Novità

CANDIPOLLINE PLATINUM 7%

- Candipolline ad alto contenuto proteico 7%
- È prodotto aggiungendo a Candipolline Gold, oltre al polline sterilizzato, proteine selezionate ad alta digeribilità.
- Con l'aggiunta di Protopowder abbiamo raddoppiato la componente proteica rendendo Candipolline Platinum l'alimento proteico per eccellenza
- È consigliato per il preinvernamento per aumentare il corpo grasso delle api invernali
- Ottimo per il recupero di famiglie in sofferenza nutrizionale o comunque debilitate

ART. 1380 in confezione da 500 g.

€ 3.00

ART. 1381 scatola da 10 Kg. (20 x 500 g.)

€ 60.00



Novità

FORACANDITO

Accessorio in plastica per facilitare l'applicazione del candito al foro del nutritore.

Fora, centra il foro del coprifavo, facilita l'accesso dell'ape al sacchetto

ART. 1390 confezione da 10 pezzi
per 100 pezzi sconto 20%

€ 6.50

AVVERTENZA IMPORTANTE

I prodotti autorizzati in Italia per il trattamento contro la varroa e da noi commercializzati sono:

**API LIFE VAR - APIGUARD - APISTAN - API BIOXAL - APIVAR
POLYVAR - VARROMED - APIFOR**

I prodotti:

Acido Acetico, A. Citrico, A. Tartarico, A. Lattico, A. Formico, A. Ossalico, Timolo, Soda Caustica e altri:

- non sono prodotti in alcun modo autorizzati in Italia per il trattamento contro la varroa

- sono prodotti chimici in libera vendita, da noi commercializzati per uso professionale, per i quali è disponibile la scheda tecnica e la scheda di sicurezza

- chi li acquista si assume la completa responsabilità per ogni eventuale uso improprio

I PRODOTTI CHIMICI

SONO A PAGINA

85-86-87



ENOLAPI INJECTOR

DOSATORI PER GOCCIOLARE ACIDO OSSALICO / API-BIOXAL

1

DOSA 0-5 ml

DOSES 0-5 ml

2

SPRUZZA

(gocciola)

SPRAYS

3

RICARICA AUTOMATICAMENTE

REFILLS AUTOMATICALLY

ART. 1770 ENOLAPI INJECTOR

€ 70.00



Una bottiglia di plastica adatta è fornita gratuitamente a richiesta.

RICAMBI
Set of spares

ART. 1793

Kit serie guarnizioni di ricambio € 15.00
Set of spares



ART. 1800 VAPORIZZATORE PER ACIDO OSSALICO

(Sublimatore per A. Ossalico) / Api Bioxal

OXALIC ACID VAPORISER

(12 volt 125 Watt)

Si usa in alternativa all'A. Ossalico / Api Bioxal gocciolato.

L'evaporazione dell'A. Ossalico avviene in 2/3 minuti.

- funziona con una batteria a 12 Volt
- ha la stessa efficacia dell'A. Ossalico / Api Bioxal gocciolato.
- l'utilizzo ottimale dell'apparecchio è d'inverno, a basse temperature, poiché non si bagnano le api e non si deve aprire l'arnia.
- si introduce dalla porticina dell'arnia.
- un misurino-dosatore per l'A' Ossalico / Api Bioxal è fornito con il vaporizzatore.

€ 150.00



ART. 2100 API LIFE VAR

Thymol based tablets against varroa

Per il trattamento contro la Varroa a base di timolo

Alla bustina da 2 pastiglie

€ 3.45

Per 10 buste

€ 30.00



ART. 2150 APIVAR

Busta 10 strisce (x 5 alveari)

a base di Amitraz

€ 40.00



ART. 2160 POLYVAR

10 Strisce antivarroa a base di flumetrina

€ 40.00



ART. 2170 VARROMED

1/2 litro di soluzione antivarroa a base di

acido ossalico e acido formico pronta all'uso

€ 40.00



ART. 2180 APIFOR 60

1 litro di soluzione di acido formico al 60%

€ 25.00



**ART. 2200 APIGUARD
VASCHETTE DI GEL A BASE DI TIMOLO**

10 Confezioni da 50 g.

€ 38.00



VITA OXIGEN

ART. 2220 confezione da 1 Kg. € 65.00

VITA OXIGEN

ART. 2221 confezione da 400 g. € 32.00

APIHERB

ART. 2230 bustina da 40 g. € 9.00

VITA FEEDGOLD

ART. 2240 confezione da 250 ml € 25.00



ART. 2300 APISTAN

10 strisce antivarroa
a base di fluvalinate

€ 35.00



**API-BIOXAL
PRODOTTO ANTIVARROA A BASE DI ACIDO OSSALICO**

ART. 2350 API BIOXAL x 35 g. € 17.50

ART. 2355 API BIOXAL x 175 g. € 72.50

ART. 2360 API BIOXAL x 350 g. € 122.50

ART. 2370 API BIOXAL LIQUIDO 500ML € 35.00



- ART. 2400 AFFUMICATORE INOX Ø100**
Stainless steel smoker
 (g. 730) € 27.50
- ART. 2405 AFFUMICATORE INOX Ø 80**
Stainless steel smoker
 (g. 600) € 26.50
- ART. 2410 AFFUMICATORE INOX CON PROTEZIONE**
Stainless steel smoker with wire protection
 Ø 100 € 29.00
- ART. 2420 PROTEZIONE**
Wire protection for smoker
 Per affumicatore contro le scottature (g. 100). € 4.50
- ART. 2430 MANTICE RICAMBIO PER AFFUMICATORE**
Bellows € 7.80



- ART. 2500 «API-CALM» COMBUSTIBILE PER AFFUMICATORE**
Smoke grains
 Si accende del cartone nell'affumicatore, quando il fuoco è ben avviato si versano circa 50 grammi di Apicalm, si avrà fumo abbondante per alcune ore.
 Confezione da 1 kg. € 4.50



EASY SMOKY
 CARTUCCIA COMBUSTIBILE PER AFFUMICATORE

- Facile da accendere
- A combustione controllata e continuativa
- Di lunga durata 35/45 minuti
- Adatta a tutti gli affumicatori
- Prodotta con materiali riciclati ecocompatibili

- ART. 2550 EASY SMOKY**
 Confezione da 10 cartucce € 9.50
 Confezione da 40 cartucce € 33.00



APISCAMPO A STELLA

8 exit plastic escape

ART. 2600 in plastica a otto uscite,
da montare (g. 110)

€ 3.00

ART. 2700 montato su tavoletta
per arnie da 10

€ 16.00

ART. 2710 montato su tavoletta
per arnie da 12

€ 18.00



ART. 2800 APISCAMPO ROTONDO

Plastic round escape

Solo parte in plastica (g. 35)

€ 1.90

ART. 2801 APISCAMPO ROTONDO

montato su tavoletta

ART. 2802 per arnie da 10 e 6

€ 15.00



ART. 3000 ARNIA DA NOMADISMO DA 10 TELAINI D.B. TIPO «EMILIA» ANTIVARROA

10 frames, D.B. size, bee hive complete with brood body, honey super, all the frames, net-floor board for varroa control, flat roof (kg. 23,5) verniciata e completa di

nido, melario, tutti i telaini infilati, coprifavo forato con disco a 4 posizioni, tetto piano in lamiera foderato per migliorare la coibentazione.

fondo antivarroa fisso in rete con cassetto in lamiera.

€ 198.00

ART. 3010 ARNIA DA 10 TEL. CON FOGLI

Like art 3000 but with all the frames fitted with pure beeswax

Con tutti i fogli cerei montati su telaini (kg. 25)

€ 235.00

ART. 3020 SOLO NIDO DA 10 TELAINI

Brood body only

Senza telaini con tetto e coprifavo

€ 154.00

*Langstroth size Hive
can be made on request*



ARNIA A CUBO

ART. 3100 **ARNIA A CUBO DA 10 TELAINI SOLO NIDO**
 Senza vestibolo, mascherina, frontalino, fornita
 con tetto e coprifavo senza telaini.

€ 135.00



ARNIA A 6 TELAINI

ART. 3150 **ARNIA DA 6 TELAINI**
 Fondo antivarroa, tetto, coprifavo, senza telaini.

€ 120.00



ARNIE SMONTATE

ARNIA SMONTATA
Solo nido, senza telaini.

ART. 3200 Tipo emilia da 10 telaini x 1 pezzo € 120.00
ART. 3210 Tipo a cubo da 10 telaini x 1 pezzo € 102.00
ART. 3220 Tipo da 6 telaini x 1 pezzo € 90.00
ART. 3230 Tipo emilia da 12 telaini x 1 pezzo € 135.00



ART. 3300 **ARNIA DA NOMADISMO TIPO «EMILIA» D.B. DA 12 TELAINI ANTIVARROA**
12 frames D.B. bee Hive equipped like art 3000

Completa con tutti gli accessori come l'art. 3000 (kg. 24,500).

€ 220.00

ART. 3310 **ARNIA DA 12 TEL. CON FOGLI**
Like art 3300 but with all the frames fitted with pure beeswax
 Con tutti i fogli cerei montati su telaini (kg. 26,500).

€ 248.00

ART. 3320 **SOLO NIDO DA 12 TELAINI**
Brood body only
 Senza telaini (kg. 20,700).

€ 165.00

MELARIO

D.B. honey super
 Con distanziatori senza telaini verniciato

ART. 10400 (kg. 2,8) per arnia da 10 € 20.00
ART. 10410 (kg. 3,350) per arnia da 12 € 22.00
ART. 10420 per arnietta da 6 € 16.00

ART. 10430 smontato per arnia da 10 € 16.00
ART. 10431 smontato per arnia da 12 € 18.00
ART. 10432 smontato per arnia da 6 € 14.00



COPRIFAVO IN LEGNO

Inner cover. To fit feeders

Per arnie da 10 e da 12. Con disco a 4 posizioni montato. (kg. 2.5).

- ART. 6100 Per arnie da 10 € 16.00
 ART. 6110 Per arnie da 12 € 17.50

TETTI IN LAMIERA PER ARNIE

TETTO PIANO

Flat roof fitted with a metal cover (D.B.)

- ART. 16100 (vedi foto art. 3000) per arnie da 10 (g. 3700) € 20.00
 ART. 16110 Per arnie da 12 (g. 4700) € 22.00



ART. 3410 ARNIA DA OSSERVAZIONE

D.B. Single frame glass hive (with shutters)

A un favo da nido e uno da melario. € 270.00

- ART. 3500 TETTO A SCATOLA IN LAMIERA € 16.00
METAL COVER

- ART. 3505 MELARIO PER POLISTIROLO € 20.00

- ART. 3510 COPERCHIO A RETE PER TRASPORTO CON
 TELAIO IN LEGNO

Spare roof fitted with steel net to facilitate transport

€ 18.00

- ART. 3520 NUTRITORE - COPRIFAVO
 IN POLISTIROLO € 16.50
FEEDER

- ART. 3521 PROTEGGI DISTANZIATORI
 AL PEZZO € 3.00

- ART. 3522 PROTEGGI FIANCHI
 AL PEZZO € 2.10

- ART. 3530 ARNIETTA PRENDISCIAMI
High density polystyrene Hive, 6 D.B. size frames, partially net fitted bottom

Da sei telaini in polistirolo ad alta densità, robustissima, con porticina chiudibile, aerata nel fondo con coperchio in polistirolo

€ 28.00

- ART. 3531 ARNIETTA PRENDISCIAMI
 CON FONDO A RETE ANTIVARROA € 35.00

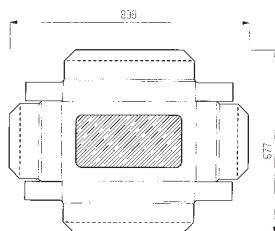
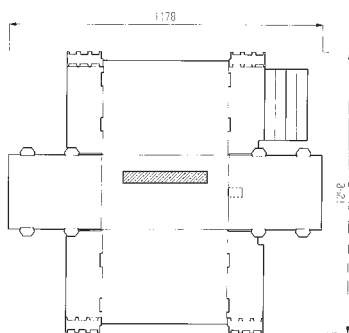


- ART. 3600 ARNIETTA DA FECONDAZIONE IN
 POLISTIROLO "APIDEA" € 42.50
Polystyrene queen breeding Hive

- ART. 3601 TELAINO IN PLASTICA "APIDEA" € 3.00



ARNIA DA 6 IN CARTONE IMPERMEABILIZZATO PER LA COMMERCIALIZZAZIONE DEI NUCLEI



BEE BOX

Nuova con cartone impermeabilizzato

Water resistant cardboard

ARNIETTA IN CARTONE DA 6 TELAINI D.B.

Cardboard bee hive for 6 frames D.B.

- completa di distanziatori, porticina, fondo areato e coperchio con rete, chiudibile, per facilitare i trasporti
- costruita in materiale biodegradabile, si assembla in pochi secondi
- poco costosa, leggerissima, sovrapponibile fino a 3 strati
- igienica (il riutilizzo dei polistiroli è un potenziale rischio di infezione)

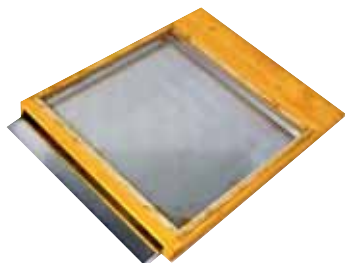
ART. 3650 per 1 - 99 pezzi + trasporto al costo
oltre 100 pezzi + trasporto al costo

€ 9.50
€ 7.00

IGENICA! Il riutilizzo dei polistiroli è un potenziale rischio infezioni!

ACCESSORI PER LA COSTRUZIONE DELLE ARNIE

Accessory, spares of bee Hives



FONDO ANTIVARROA A RETE CON CASSETTO IN LAMIERA.

D.B. size Floor board with net and metal sheet for the control of varroa

per facilitare la diagnosi e la cura della varroa.

ART. 3700 per arnie da 10 € 27.00

ART. 3710 per arnie da 12 € 29.00

CASSETTO IN LAMIERA PER LA COSTRUZIONE DEI FONDI ANTIVARROA

Metal sheet to fit art 3700 - 3710 floor board

ART. 3800 Per arnie da 10 € 6.00

ART. 3810 Per arnie da 12 € 7.00



RETE BORDATA.

Galvanised edged net

(mm. 365x458 445x458)

ART. 4000 Per arnie da 10 € 9.00

ART. 4010 Per arnie da 12 € 10.00

ART. 4100 RETE STAMPATA IN ALLUMINIO.

Aluminium net mm. 430x490

(430x490)

€ 4.80



ART. 4200 GANCI A MOLLA PER FISSAGGIO NIDO-MELARIO

Spring to connect parts of the Hive

€ 0.70



LAMIERE PER COPERCHI

Galvanised metal sheet bent to fit Hive roofs

A scatola pronte con le prime quattro pieghe.

ART. 4300 Per arnie da 10 € 10.50

ART. 4310 Per arnie da 12 € 11.50

LAMIERE GIÀ PIEGATE PER I FRONTALINI DELLE ARNIE DA NOMADISMO

Galvanised metal sheet bent to fit the front of the Hive

ART. 4400 Per arnie da 10 € 3.50

ART. 4410 Per arnie da 12 € 4.50



ART. 4500 ANGOLARI

Corners

In lamiera per il fissaggio del melario al nido (g. 20).

€ 0.18

ART. 4600 POGGIALEVA

Corner to facilitate the use of the Hive tool

In lamiera zincata

€ 0.50



ART. 4700 MANIGLIE

Galvanised steel handle

In robusto ferro zincato
(g. 170) l'una

€ 1.60

VITI BRONZATE A TESTA PIANA

ART. 4800	3x16	500 pz.	€ 6.00
ART. 4801	4x25	500 pz.	€ 10.00
ART. 4802	4x25	40 pz.	€ 1.40
ART. 4803	5x50	200 pz.	€ 11.50
ART. 4804	5x50	20 pz.	€ 1.40
ART. 4805	5x80	200 pz.	€ 17.50
ART. 4806	5x80	10 pz.	€ 1.40



ART. 4900 GANCI A FARFALLA

"L" shaped galvanised screw

Zincati per il fissaggio delle mascherine
delle arnie da trasporto (g. 8)

€ 0.65



DISCO A QUATTRO POSIZIONI

*metal or plastic 4 positions tool to fit the
feeders Art 10500/10600*

Da applicare al coprifavo. Facilita l'uso del nutrito-
re in plastica cilindrico (art. 10500 - 10600) (g. 22).

ART. 5000	In plastica	€ 0.80
ART. 5010	In lamiera zincata	€ 0.90



ART. 5100 PORTICINA PER NUCLEI

Round plastic door for queen breeding

€ 1.35



PORTICINA ESTATE INVERNO

Metal Hive door

In lamiera zincata disponibile completa di accessori (g. 200),

ART. 5200 per arnie da 10 € 1.80
ART. 5210 per arnie da 12 € 1.90

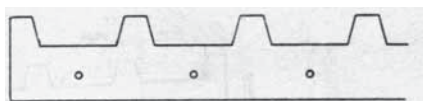


PORTICINA FORATA

Metal hive door that can shut

Uguale art. 5200 nel verso "estate" mentre nella parte "inverno" è forata. (g. 200).

ART. 5300 per arnie da 10 € 1.80
ART. 5310 per arnie da 12 € 1.90



LAMIERINO DISTANZIATORE

Metal spacing strips

In lamiera zincata, per regolare la distanza e facilitare l'estrazione dei telaini. (g. 44).

ART. 5400 per nido a 10 tacche € 0.40
ART. 5410 per melario a 9 tacche € 0.40
ART. 5420 per nido a 12 tacche € 0.75
ART. 5430 per melario a 11 tacche € 0.75
ART. 5440 tipo "mussi" per nido da 10 € 0.90
ART. 5450 distanziatore a 6 tacche € 0.40



ART. 5500 GRIGLIA IN PLASTICA

Plastic grid to close the hive for transport

Per il trasporto delle arnie da 10 telaini

€ 4.00

ART. 5501 Per arnie da 12 € 4.50



ART. 5600 CARRELLO PORTAMELARI 50x50

con vasca in acciaio inox

4 wheels, stainless trolley to move pile

of honey super

Vaschetta inox su 4 ruote

€ 130.00



ART. 5700 CASSETTA IN PLASTICA PORTA TELAINI (10)

Plastic box to transport D.B. honey super frames

Molto utile per il trasporto dei telaini da disopercolare dall'apiario.

€ 85.00



ART. 5800 CAVALLETTO IN FERRO A BARELLA

Galvanised steel support for 4 Hives.

Adjustable legs

Per arnie, zincato, con i piedini regolabili, porta 4 arnie da 10 telaini. (kg . 11) € **160.00**



ART. 5900 COGLILARVE

Transferring needle

Di produzione tedesca (g. 5).

€ **15.00**



ART. 5910 COGLILARVE TIPO CINESE

€ **4.50**



ART. 5920 COGLILARVE PROFESSIONALE

Transferring needle, finely made, ergonomic

Di precisione, ergonomico.

€ **25.00**



ART. 6000 COLTELLO ELETTRICO

Electric uncapping knife

Inox con interruttore e termostato incorporato (g. 470).

€ **185.00**



ART. 6010 COLTELLO IN ACCIAIO SEGHETTATO

Saw shaped uncapping knife

In acciaio inox (g. 154).

€ **40.00**



ART. 6020 COLTELLO IN ACCIAIO

Uncapping knife

Per disopercolare cm. 28 (g. 180)

€ **34.00**

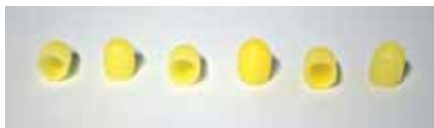


ART. 6200 CUPOLINI IN PLASTICA

Plastic queen cells

Per la produzione della pappa reale in confezione da 100 pezzi (g. 38).

€ 5.50



ART. 6210 CUPOLINI IN CERA

Wax queens cells

100 pezzi (g. 35).

€ 33.00



ART. 6300 DIAFRAMMA (D.B.)

Insulated separator (D.B.)

L'uno

Per 20 pezzi sconto 15%

€ 5.50



ART. 6500 DISOPERCOLATORE INOX DA TAVOLO

Stainless steel uncapping table, with stainless drain grid and top, plastic tap

Recipiente in acciaio inox, vasca per contenere i telaini disopercolati, rubinetto a taglio in plastica, 4 gambe, coperchio in acciaio inox (kg. 19,600) (100 x 40 x 80).

€ 600.00

ART. 6501

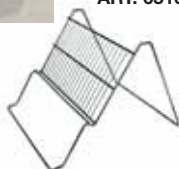
(125 x 40 x 80).

€ 650.00

ART. 6510 LEGGIO IN ACCIAIO INOX

Stainless frame stand

€ 64.00



DISOPERCOLATORE DA BANCO IN PLASTICA

ART. 6600 *Plastic uncapping set with top, drain grid, tap and support for frames*

Con vaschetta di decantazione degli opercoli, coperchio e rubinetto a taglio, in plastica.

€ 95.00



ART. 6700 DISPENSATORE PER MIELE

Table honey pump

Per vaso da 1 kg. e da 1/2 kg.

Per 50 pezzi sconto 15%

€ 3.70



ART. 6710 DISPENSATORE IN LEGNO cm. 8

€ 1.20

ART. 6720 DISPENSATORE IN LEGNO cm. 15

€ 1.50



ART. 6850 DISPENSATORE PER ACIDO FORMICO

Piccolo regolabile

€ 4.50



ART. 6855 DISPENSATORE PER ACIDO FORMICO

Grande regolabile

€ 12.00



ART. 6800 ESCLUDI REGINA A BASTONCINI DA 10

Galvanised bar queen excluder (496x426)

In acciaio zincato per arnie (49,6 x 42,6)

(g. 1000).

PER 10 PEZZI sconto 15%

€ 10.00



ART. 6805 ESCLUDI REGINA IN PLASTICA DA 10

Plastic queen excluder

€ 5.50

ART. 6806 ESCLUDI REGINA IN PLASTICA DA 6

Plastic queen excluder

€ 4.00

ART. 6810 ESCLUDI REGINA A BASTONCINI DA 12

Galvanised bar queen excluder (496x496)

In acciaio zincato per arnie (49,6 x 49,6)

(g. 1100).

€ 15.00



ART. 7000 APIFUGE 500 ml.

To substitute the smoker

Fumo in bomboletta comodissimo per visite veloci senza l'impiccio di accendere l'affumicatore

(g. 470). Di produzione francese.

€ 19.00

ART. 7001 BIENEN JET 300 ml.

Di produzione tedesca.

€ 14.00



- ART. 7100 FAVETTO**
Honey comb plastic stand with transparent box
 In plastica contenuto in elegante custodia per commercializzazione del miele in favo (g. 110).

€ 3.50



FILO ZINCATO
Galvanised foundation wire
 per l'armatura dei telaini

- ART. 7200** Rocchetto da 1 kg. € 16.00
ART. 7210 Rocchetto da 1/2 kg. € 8.50
ART. 7220 Rotoli da 15 kg. circa - al kg. € 11.00

FILO INOX
Stainless steel foundation wire

- ART. 7400** Rocchetto da 1 kg. € 31.00
ART. 7410 Rocchetto da 1/2 kg. € 16.00



- ART. 7500 SVOLGIFILO DA APPENDERE**
Support for the rolls of foundation wire
 Nuovo modello. € 8.00



- ART. 7600 FILTRO IN ACCIAIO INOX**
Double, stainless strainer, with adjustable handle
 a doppia rete di filtrazione con manici estensibili € 80.00

- ART. 7610 FILTRO IN ACCIAIO INOX GRANDE**

€ 85.00



FILTRO A SACCO PICCOLO

Small Plastic net strainer.

- | | | |
|------------------|---------------------------|-----------------|
| ART. 7800 | - Filtro completo | € 130.00 |
| ART. 7810 | - Solo sacco di ricambio. | € 20.00 |

FILTRO A SACCO GRANDE

Big plastic net strainer

- | | | |
|------------------|---------------------------|-----------------|
| ART. 7900 | - Filtro completo | € 170.00 |
| ART. 7910 | - Solo sacco di ricambio. | € 32.00 |



FILTRI CARTA

Paper filter shaped to fit a funnel

da utilizzare con l'imbuto a tortiglione art. 8100,

adatti per filtrare una soluzione di propoli o altro

- | | | | |
|------------------|---------|----------|----------------|
| ART. 8000 | Ø 30 | x 10 pz. | € 5.00 |
| ART. 8010 | Ø 40/45 | x 10 pz. | € 8.50 |
| ART. 8020 | Ø 50 | x 10 pz. | € 12.00 |



ART. 8100 IMBUTO A TORTIGLIONE IN PLASTICA

Adatto all'uso dei filtri in carta

Funnel designed to optimise the use of the paper filter

€ 8.50



FILTRO DOPPIO IN PLASTICA

con due setacci a maglia diversa

- | | | |
|------------------|------------------------|----------------|
| ART. 8200 | - Tipo piccolo Ø 24 cm | € 40.00 |
| ART. 8210 | - Tipo grande Ø 29 cm | € 50.00 |



I NOSTRI FOGLI CEREI *Honey comb foundations*

- Disponiamo di un moderno impianto automatico per la produzione di fogli cerei
- Garantiamo la sterilizzazione della cera a 120° con un impianto di sterilizzazione a ciclo automatico.
- Lavoriamo la vostra cera producendo fogli cerei con misure a richiesta

We have a honey comb foundation machine with an automatic plant to guarantee the sure sterilisation of the wax. We work any size of foundation we are requested



ART. 8300 FOGLI A FUSIONE

Pure beeswax honey comb foundation
al kg.
x 50 kg. sconto 15%

€ 22.50

ART. 8400 LAVORAZIONE DELLA VOSTRA CERA A FUSIONE

Price per kg of the transformation of your wax in honey comb foundations
al kg.
oltre 100 kg. sconto 15%

€ 5.00

N.B. a pag 58, come raccogliere e preparare la cera per la trasformazione in fogli cerei.



PER GROSSI QUANTITATIVI QUOTAZIONI A RICHIESTA



PRODUZIONE ARTIGIANALE FOGLI CEREI

- | | | |
|------------------|----------------------------|------------------|
| ART. 8430 | Stampo a libro raffreddato | € 1500.00 |
| ART. 8440 | Stampo a rulli manuale | € 4000.00 |
| ART. 8450 | Stampo a rulli elettrico | € 8300.00 |



LA PESTE AMERICANA

American full brood disease

I SINTOMI:

La Peste Americana è una malattia contagiosa che se trascurata porta alla distruzione di tutto l'apiario. La covata muore e marcisce dentro le cellette opercolate. Il favo si presenta scuro, di cattivo odore. La covata è opercolata con qualche forellino qua e là. La larva, se estratta con uno stuzzicadente, si presenta come una massa informe con il classico aspetto filamentoso.

COME AVVIENE IL CONTAGIO:

Le larve infette producono, in enormi quantità, delle spore che sono i microscopici semi della malattia.

Queste spore, resistentissime, (durano decenni e resistono a temperature superiori ai 100°) si distribuiscono nell'alveare infetto e in particolare nelle api, nel miele, nella cera e sulla superficie interna dell'arnia. Quantità anche piccolissime di spore sono presenti in tutti gli alveari. La malattia si manifesta quando il numero delle spore raggiunge un numero tale da superare le difese naturali dell'ape. Il contagio avviene quindi per contatto diretto tra le api, per imprudente manipolazione di materiale infetto da parte dell'apicoltore, o portato dalla Varroa.

COME SI CURA:

L'uso di antibiotici, (tetraciclina) elimina i sintomi della malattia ma non elimina le spore. Ne consegue, paradossalmente, che l'uso curativo di antibiotici favorisce il propagarsi della malattia. L'unica cura seria è quindi l'eliminazione della fonte di infezione e quindi della produzione e della diffusione delle spore. La famiglia va soppressa subito, appena ci si accorge del problema. L'operazione va fatta la sera per raccogliere le bottinatrici ed evitare "la deriva" che è sicura forma di contagio. Esitare, aspettare, rimandare, serve solo ad aumentare il rischio per le famiglie vicine.

L'obiezione più comune è che la covata morta, opercolata, marcia, può essere sintomo anche di altre malattie (virosi). E' vero, ma la differenza è molto difficile da diagnosticare e comunque si tratta di malattie altrettanto pericolose. Salvare la famiglia è solo un rischio inutile. Quando una famiglia è infetta anche le famiglie vicine sono a rischio e vanno tenute isolate e sotto controllo. Nelle famiglie sane ma attigue a quelle infette, vanno rinnovati il più possibile i favi vecchi introducendo fogli cerei nuovi. Alcuni giustificano l'uso dell'antibiotico come trattamento preventivo, i più lo sconsigliano. I telaini infetti vanno bruciati, la cera fusa. Bisogna evitare il contatto del miele e della cera delle famiglie infette, pieni di spore e quindi veicolo di infezione, con le famiglie sane. Una cura particolare debbono avere i telaini da melario che una volta smielati vanno tenuti separati e fusi. Il miele di arnie infette non deve essere usato come alimentazione per api sane ma può essere usato per l'alimentazione umana. Le arnie, i melari, se in buono stato, si possono recuperare previa una energica pulizia e una successiva sterilizzazione con la fiamma curando in particolare gli angoli e le connessioni tra le tavole. Gli attrezzi usati su arnie infette sono un potenziale veicolo di infezione e quindi si debbono usare tutte le precauzioni del caso. Il terreno dove risiedono famiglie infette, contrariamente ad alcune credenze, non si infetta e può essere riutilizzato senza rischio.

- I fogli cerei sono un potenziale veicolo di trasmissione della peste americana;
- È fondamentale avere la certezza che la cera dei fogli che acquistiamo sia stata sterilizzata a 120°;
- I nostri fogli sono sicuramente sterilizzati (a 120°), grazie ad un impianto completamente automatizzato.



KIT PER DIAGNOSI PESTE AMERICANA
ART. 8500

€ 17.00

KIT PER DIAGNOSI PESTE EUROPEA
ART. 8510

€ 17.00



ART. 8600 FORCHETTA

Uncapping fork

In plastica per disopercolare (g. 56).

€ 11.50



ART. 8800 FONDIMIELE AD ARIA

Honey melter. Holds 2x25 kg buckets

Per due latte di miele

€ 850.00



ART. 8900 GREMBIULE DA APICOLTORE

Apron with pockets

Con tasca porta attrezzi.

€ 5.50



ART. 9000 GRASSO DI VASELINA USP

Vaseline grease

Barattolo da 1 litro

€ 14.00



ART. 9100 GUANTI IN PELLE PER APICOLTURA

Leather gloves

Con manichetta in tela ed elastico (g. 170)

(misura piccola, media, grande)

(specificare nell'ordine)

€ 13.00

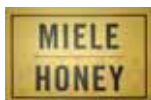


- ART. 9200 GUANTI IN GOMMA**
Rubber gloves
 (g. 200) (misura piccola, media, grande)
 (specificare nell'ordine). **€ 7.50**

- ART. 21820 GUANTI LAVORO**
work gloves **€ 2.50**



- ART. 9300 INSEGNA MIELE**
Sign (250x950 mm.)
 Per la vendita del miele in lamiera verniciata
 (g. 650) **€ 42.00**



- ART. 9310 INSEGNA MIELE**
Sign (450x300 mm.) **€ 25.00**



- ART. 9320 INSEGNA PERICOLO**
Sign (200x300 mm.) **€ 16.00**



- INGRANAGGI**
Plastic gear
 In plastica, a coppia conica. Ricambio per smelatori a mano (g. 140).

- ART. 9400** Ø 85 **€ 9.50**
ART. 9410 Ø 110 **€ 10.00**



- ART. 9500 INSERIFILO ELETTRICO**
Electric device to fix the wax foundation with the wire of the frames
 Trasformatore per il montaggio dei fogli cerei. Completo di accessori. Semplicissimo da usare, elimina ogni problema per l'attacco del foglio cereo al telaio (g. 1860). **€ 57.50**



- ART. 9600 PIANO D'APPOGGIO**
To be used with art 9500, facilitates the operation
 Per l'inserimento dei fogli cerei.
 Da usare con l'inserifilo elettrico. **€ 32.00**



PER LA BIBLIOTECA DI OGNI APICOLTORE



Alessandro Pistoia

APICOLTURA TECNICA E PRATICA

Nuovo

ART. 9610

€ 36.00

Un manuale pratico per un'apicoltura di qualità, utile per l'apicoltore sia principiante che professionista. Si va dai primi passi per collocare correttamente il primo alveare, alla gestione delle colonie d'api nelle stagioni, affrontando i problemi più importanti per un sicuro successo. Gli argomenti trattati sono: le operazioni da compiere per mantenere gli alveari efficienti e produttivi, le pratiche per il controllo delle patologie, la smielatura ed il confezionamento dei prodotti delle api.



ART. 9700 **MASCHERA ROTONDA IN TULLE**

Round veil

A cappello in velo di tulle nero (g. 170). € 21.00

ART. 9701 **MASCHERA ROTONDA CON CASCO**

€ 30.00



ART. 9750 **MASCHERA ROTONDA**

Round veil

Con rete di alluminio e cappello incorporato (g. 340).

€ 25.00

ART. 9800 **MASCHERA QUADRATA**

Square veil

Pieghevole con rete di alluminio e cappello incorporato (g. 340).

€ 25.00



ART. 9900 MASCHERA A CAMICIOTTO QUADRA
Jacket square veil
 Con rete in alluminio a camiciotto (g. 550).
 Taglia XXXL **€ 55.00**

ART. 10000 MASCHERA A CAMICIOTTO QUADRA
Jacket square veil
 Con rete in alluminio a camiciotto (g. 510).
 Altre taglie **€ 47.00**



ART. 10051 MASCHERA CAMICIOTTO A
CAPUCCIO RIMOVIBILE 3XL € 65.00

ART. 10050 MASCHERA CAMICIOTTO
A CAPUCCIO RIMOVIBILE € 57.00

ART. 10055 SOLO CAPPUCCIO QUADRO € 25.00

ART. 10060 SOLO CAPPUCCIO ROTONDO € 25.00

ART. 10070 PANTALONI CON ELASTICI
 da usare con maschera a camiciotto **€ 27.00**

ART. 10071 PANTALONI CON ELASTICI 3XL € 30.00



ART. 10200 MASCHERA + TUTA
 Con rete in alluminio fissa **€ 80.00**

ART. 10210 MASCHERA + TUTA XXXL
 Con maschera removibile tonda o quadra **€ 85.00**

ART. 10220 MASCHERA + TUTA
 Con maschera removibile tonda o quadra
 taglie per bambino s, m, l **€ 65.00**



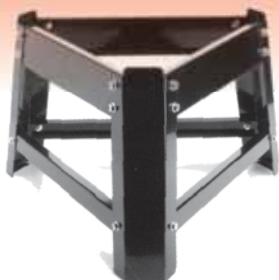
ART. 10300 MATURATORE INOX da 50 kg
50 kg stainless honey tank with plastic tap
 Per 50 kg. di miele in robusta lamiera di acciaio
 inossidabile completo di rubinetto in plastica (kg. 3,4).
€ 115.00

ART. 10310 MATURATORE INOX da 100 kg
100 kg stainless honey tank with plastic tap
 Come sopra per 100 kg. di miele (kg. 4,7).
€ 155.00

ART. 10320 MATURATORE INOX da 200 kg
200 kg stainless honey tank with plastic tap
 Come sopra per 200 kg. di miele (kg. 7,8).
€ 215.00

ART. 10330 MATURATORE INOX da 400 kg
400 kg stainless honey tank with metal tap
 Come sopra per 400 kg. di miele con
 rubinetto in ottone cromato (kg. 15). **€ 330.00**

ART. 10340 MATURATORE INOX da 1000 kg
1000 kg stainless honey tank with metal tap
 Con coperchio e rubinetto in ottone **€ 850.00**



**SUPPORTI IN FERRO VERNICIATO
PER MATURATORI**

- ART. 10350** per maturatori (50-100 kg)/vasche diam. 405/325 **€ 43.00**
- ART. 10351** per maturatori (200 kg)/vasche diam. 465 **€ 49.00**
- ART. 10352** per maturatori/vasche diam. 540 **€ 62.50**
- ART. 10353** per maturatori (400 kg)/vasche diam. 650 **€ 90.00**
- ART. 10354** per maturatori/vasche diam. 760 **€ 98.00**
- ART. 10355** per maturatori (1000 kg)/vasche diam. 940 **€ 107.00**

- ART. 10500 NUTRITORE ROTONDO IN PLASTICA PICCOLO**
200 mm., round, plastic, feeder
da applicare sopra il coprifavo (g. 190). **€ 3.50**
per 60 pezzi sconto 15%



- ART. 10600 NUTRITORE ROTONDO IN PLASTICA GRANDE**
240 mm., round, plastic, feeder
modello grande (2,5 kg.) (g. 230). **€ 3.70**
per 50 pezzi sconto 15%



- ART. 10700 NUTRITORE A TASCA DA NIDO**
D.B., deep frame, plastic feeder
In plastica (g. 800). **€ 15.00**

- ART. 10800 NUTRITORE A TASCA DA MELARIO**
D.B., shallow frame, plastic feeder
In plastica (g. 550). **€ 10.00**

- ART. 10900 PALETTINO PER TRAVASI**
Tool to separate stuck frames
La lama posta all'estremità serve per tagliare anche in profondità le eventuali costruzioni anomale fra telaino e telaino (g. 220). **€ 7.00**



- ART. 11000 PALETTINO LUNGO A RASCHIETTO**
Tool to clean the floor board
Per la pulizia del fondo delle arnie da nomadismo (g. 170). **€ 7.00**





ART. 11100 PALETTINO A LEVA A RASCHIETTO

Hive tool with scraper

Tipo americano con raschietto (g. 150). Verniciato.

€ 12.50

ART. 11200 PALETTINO A LEVA CON DENTE

Hive tool with frame lifter

Zincato (g. 150).

€ 10.50

ART. 11300 PALETTINO A LEVA LUNGO

Long tool with frame lifter

Tipo con dente (g. 150). Verniciato.

€ 12.50



ART. 11400 PINZA

Small frame grips

Tipo economico piccolo.

€ 10.00



POMPA PER MIELE INOX

Stainless honey pump (pump only)

ART. 11600 Solo pompa Ø 40.

€ 750.00

ART. 11610 Solo pompa Ø 60.

€ 1200.00



POMPA PER MIELE INOX

As Art. 11600/11610, motorised

Completa di motore monofase/trifase e carrello

ART. 11700 Ø 40

€ 2300.00

ART. 11710 Ø 60

€ 2650.00

ART. 11720 by pas

€ 600.00



Art. 11800

**Poster
(60x88)**

*Essential bee
biology*

IL CICLO

VITALE

€ 14.00



ATTREZZATURE PER IL TRATTAMENTO DELLE REGINE

Equipment to work with the queen bees



- ART. 12000 BOLLINI PER SEGNARE LE REGINE**
Queen marking device, numbered 1-99, 5 colours
 Serie da 5 colori numerati da 1 a 100, colla e bastoncino. **€ 40.00**



- ART. 12100 VERNICE A UN COLORE**
Queen marking device, single colour varnish
 Per la marchiatura delle regine. **€ 6.00**
 2022 = giallo 2023 = rosso 2024 = verde
 2025 = blu 2026 = bianco = bianco



- ART. 12150 PENNA MARCAREGINE A VERNICE**
 (specificare colore). **€ 7.50**



12200



12400

- ART. 12200 BLOCCAREGINE A STANTUFFO**
Queen marking cage
 Per facilitare la marchiatura delle regine (g. 34) **€ 7.50**



12300



12500

- ART. 12300 BLOCCAREGINE PINZETTA**
Queen catching cage "clip"
 In plastica per prendere le regine (g. 12). **€ 7.50**

- ART. 12400 SPECIALE CATTURAREGINE**
Queen catching glass
 In vetro o in plastica (g. 26). **€ 8.50**

- ART. 12500 BLOCCAREGINE A SPILLI** **€ 7.00**



- ART. 12600 GABBIETTA**
Plastic cage to introduce the queen in the colony
 In plastica per l'introduzione delle regine (g. 10). **€ 0.70**



- ART. 12700 GABBIETTA REALE**
Wooden cage to rear a queen cell to birth
 Serve per recuperare celle reali e far nascere le regine nell'alveare protette dalla gabbietta (g. 24). **€ 4.00**



12810



12800

GIOCO DELLE REGINE

- ART. 12800** Porta - portacupolino
Support to art 12810 **€ 0.55**

- ART. 12810** Portacupolino
Support for a queen cell **€ 0.55**



12820

- ART. 12820** Gabbietta proteggitella
 adatta al portacupolino
Cage to fit art 12810 to protect queen cell **€ 0.75**



ART. 12900 RIFRATTOMETRO 58-90 BRIX PER DETERMINARE L'UMIDITÀ DEL MIELE.

Hand refractometer. High precision instrument to test the water content of the honey
Di produzione cinese (g. 270) **€75.00**

ART. 12910 RIFRATTOMETRO 0-32 BRIX

Hand refractometer. To test any liquid with a sugar contents inferior to 32° Brix
Per determinare il contenuto zuccherino dei mosti, frutta, gelati e altro **€75.00**

ART. 12915 OLIO PER TARATURA RIFRATTOMETRO 58-90 BRIX

€ 4.00



ART. 12930 RIFRATTOMETRO DIGITALE 0 - 85% BRIX

compensazione automatica della temperatura
precisione +/- 0,2 brix **€ 220.00**

ART. 12940 RIFRATTOMETRO DIGITALE 0 - 50% BRIX

scala Oechsle 0 - 230°
scala Babo 0 - 42 **€ 220.00**



RUBINETTO A TAGLIO IN OTTONE CROMATO

Metal honey tap (40 mm = 1"1/2) (50mm = 2")

ART. 13000 mm. 40 (g. 500) senza controdamo (1" 1/2) **€ 38.50**

ART. 13010 mm. 50 (g. 600). (2") **€ 53.00**



RUBINETTO A TAGLIO IN PLASTICA

Plastic honey tap

ART. 13100 mm. 40 (g. 90). **€ 11.50**

ART. 13110 mm. 40 con controdamo in plastica **€ 15.00**



RUBINETTO A TAGLIO INOX

Steel honey tap

ART. 13200 mm. 40 senza controdamo (1" 1/2) **€ 55.00**



RUBINETTO A TAGLIO INOX

Steel honey tap

ART. 13210 mm. 50 senza controdamo (2") **€ 65.00**



ART. 25005 CONTRODADO

inox 1" 1/2 **€ 17.00**

ART. 25006 CONTRODADO

inox 2" **€ 24.00**



ART. 13400 SACCO PIGLIASCIAMI

Swarm catching bag

Chiudibile con meccanismo di chiusura a distanza.

€ 75.00

**SCATOLETTE IN CARTONCINO
PER VASI IN VETRO**



ART. 13500 *Single 1 kg glass jar (art 16800), cardboard box brown*
Per 1 vaso vetro da 1 kg. (avana) **€ 1.40**

ART. 13501 *Single 1 kg glass jar (art 16800), cardboard box yellow*
Per 1 vaso vetro da 1 kg. (giallo a nido d'ape) **€ 1.40**

ART. 13510 *2x1 kg cardboard box brown*
Per 2 vasi vetro da 1 kg. (avana) **€ 1.40**

ART. 13511 *2x1 kg cardboard box yellow*
Per 2 vasi vetro da 1 kg. (giallo a nido d'ape) **€ 1.40**

ART. 13520 *1 x 1/2 kg glass jar brown*
Per 1 vaso da 1/2 Kg. (avana) **€ 1.40**

ART. 13521 *1 x 1/2 kg glass jar yellow*
Per 1 vaso da 1/2 Kg. (giallo a nido d'ape) **€ 1.40**

ART. 13530 *2x 1/2 kg glass jar (art 16810) cardboard box brown*
Per 2 vasi vetro da 1/2 kg. (avana) **€ 1.40**

ART. 13531 *2x 1/2 kg glass jar (art 16810) cardboard box yellow*
Per 2 vasi vetro da 1/2 kg. (giallo a nido d'ape) **€ 1.40**

ART. 13540 *3x 1/2 kg glass jar cardboard box brown*
Per 3 vasi vetro 1/2 kg (avana) **€ 1.40**

ART. 13541 *3x 1/2 kg glass jar cardboard box yellow*
Per 3 vasi vetro 1/2 kg (giallo a nido d'ape) **€ 1.40**

ART. 13550 *3x 212 cc. glass jar cardboard box brown*
Per 3 vasi vetro da 212 bassi (avana) **€ 1.40**

ART. 13551 *3x 212 cc. glass jar cardboard box yellow*
Per 3 vasi vetro da 212 bassi (giallo a nido d'ape) **€ 1.40**

ART. 13554 *2x 212 cc. glass jar cardboard box brown*
Per 2 vasi vetro da 212 bassi (avana) **€ 1.40**

ART. 13555 *2x 212 cc. glass jar cardboard box yellow*
Per 2 vasi vetro da 212 bassi (giallo a nido d'ape) **€ 1.40**

ART. 13557 *Single glass 212 cc. jar cardboard box brown*
Per 1 vaso vetro da 212 bassi (avana) **€ 1.40**

ART. 13558 *Single glass 212 cc. jar cardboard box yellow*
Per 1 vaso vetro da 212 bassi (giallo a nido d'ape) **€ 1.40**

ART. 13560 *3x 106 cc. glass jar cardboard box brown*
Per 3 vasi vetro da 106cc (avana) (solo color avana cannettato) **€ 0.80**

ART. 13570 *3x 41 cc. glass jar cardboard box brown*
Per 3 vasi vetro da 41cc (art 17030) (solo color avana cannettato) **€ 0.80**

OFFERTA:

per almeno 100 pezzi anche assortiti
il trasporto è gratis in tutta Italia

- VENDIAMO E ACQUISTIAMO MIELE -



SCATOLA CARTONE AVANA 12 VASI
Cardboard box for 12 glass jar

ART. 13600	per 12 vasi da 1kg (art. 16800)	€ 1.20
ART. 13605	per 6 vasi da 1kg	€ 1.20
ART. 13610	per 12 vasi da 212 b. (art. 16980)	€ 1.20
ART. 13611	per 12 vasi da 212 a. (art. 16990)	€ 1.20
ART. 13620	per 12 vasi da 1/2 kg (art. 16810)	€ 1.20
ART. 13625	per 6 vasi da 1/2 kg	€ 1.20



ART. 13700 SCERATRICE SOLARE
Solar wax extractor double glazing
In ferro, con vetro doppio, girevole (kg. 17).

€ 475.00



SCERATRICE A VAPORE
Stainless steel, steam wax extractor

ART. 13800	In acciaio inox. Senza fornello.	€ 700.00
ART. 13810	Fornello a gas liquido (bombola)	€ 48.00



ART. 13900 SCOLALATTE INOX
Stainless steel tool to drain buckets
Trespolo in acciaio inox da applicare su qualunque maturatore per scolare secchi, latte ecc.

€ 19.00



SECCHIO IN PLASTICA PER ALIMENTI CON COPERCHIO A CHIUSURA ERMETICA
Plastic bucket seals perfectly, made in food grade material

ART. 14000	Secchio 19 litri x 25 kg di miele	€ 8.00
ART. 14010	Secchio 8 litri x 10 kg di miele	€ 6.50
ART. 14020	Secchio 4 litri x 5 kg di miele	€ 6.20
ART. 14030	Secchio 30 litri	€ 18.00



SERIE DI FOTO A COLORI decorative, da incorniciare (20x30)

ART. 14200 L'APE E I FIORI

colour photos
SERIE 9 FOTO A COLORI
20x30 cm

€ 20.00



marginerite protoline



rovo



echinops ritro



zinnia



girasole



viburno



centaurea



zucca



edera

ART. 14210 L'APE E L'ALVEARE

colour photos
SERIE 9 FOTO A COLORI
20x30 cm

€ 20.00



la bottinatrice sul fiore



il favo



l'ape regina



il fuco



l'ape operaia



lo sciame



la covata



la trofallassi



il miele nel favo



ART. 14300 SFUCATRICE ARRESTASCIAMI

Male trap

A bastoncini. Serve come trappola per i maschi e per impedire l'uscita della regina dall'alveare (g. 530).

€ 55.00



ART. 14400 SIRINGA IN PLASTICA

50 ml plastic syringe without needle
da 50 cc. senza ago
adatta per gocciolare l'acido
ossalico/api bioxal

€ 1.50



ART. 14500 SMIELATORE TANGENZIALE DA 6
Stainless steel, tangential, 6 frames extractor

€ 580.00



ART. 14520 SMIELATORE TANGENZIALE DA 4+2

€ 420.00

ART. 14510 SMIELATORE TANGENZIALE DA 6
con motore a velocità variabile
0 - 450 giri

€ 1370.00



ART. 14600 SMIELATORE RADIALE DA 9
Stainless steel, radial, 9 frames extractor

Per favi da melario con recipiente in acciaio inossidabile completo di rubinetto a taglio in plastica e 3 gabbiette inox per la smielatura dei telaini da nido (kg. 21)

€ 620.00



ART. 14610 SMIELATORE RADIALE DA 9

Con motore a velocità variabile. Senza gabbie supplementari 0 - 450 giri

€ 1390.00

ART. 14700 SMIELATORE RADIALE DA 18
Stainless steel, radial, 18 frames extractor

Per 18 telaini da melario con recipiente in acciaio inox completo di rubinetto in plastica (kg. 26,75).

€ 830.00



ART. 14710 SMIELATORE RADIALE DA 18

Con motore a velocità variabile senza gabbie supplementari 0 - 450 giri

€ 1670.00

RICAMBI - ACCESSORI PER SMIELATORI



ART. 14800 COPPIA COPERCHI IN PLEXIGLASS

Per art. 14500, 14510, 14600, 14610

€ 28.00

ART. 14810 COPPIA COPERCHI IN PLEXIGLASS

Per art. 14700, 14710

€ 45.00

**ART. 14820 COPPIA CERNIERE
DI RICAMBIO PER COPERCHI**

Per tutti gli smielatori

€ 15.50

ART. 14830 SERIE DI TRE GABBIE SUPPLEMENTARI INOX

Per la smielatura dei telaini da nido (smielatori radiali)

€ 65.00



SBARRA MOTORIZZATA

Motor, bar, lids. For safety the engine does not run if lids are not shut

Per motorizzare smielatori manuali.

Completa di coperchi e blocco motore all'apertura dei coperchi a norma CEE.

Velocità regolabile 0 - 450 giri

ART. 15100 con sbarra cm. 55

€ 1000.00

ART. 15110 con sbarra cm. 65

€ 1000.00

ART. 15120 con sbarra cm. 55/65

senza coperchio e blocco motore

€ 950.00



ART. 15200 SPAZZOLA

Bee brush. Plastic handle

Per api, in crine chiaro (g. 110).

€ 5.40



ART. 15300 SUPPORTO PER TELAINI

Da applicare sul fianco dell'arnia durante le visite.

Regge due telaini

€ 18.50



ART. 15400 TELAINI DA NIDO

D.B. deep frames

Inchiodati e forati (g. 200).
con filo

€ 1.30

ART. 15500 TELAINI DA MELARIO

D.B. honey supers frames

Inchiodati e forati (g.140)
con filo

€ 1.20

**ART. 15600 TELAINI DA NIDO CON FOGLIO
CEREO MONTATO**

D.B. deep frames with beeswax foundation

inserted

(g. 300)

€ 3.75

**ART. 15700 TELAINI DA MELARIO
CON FOGLIO CEREO MONTATO**

D.B. supers frames with beeswax foundation

inserted

(g. 190).

€ 2.55



Per quantità eventuale trasporto al costo



ART. 15800 TELAINI IN PLASTICA

Plastic D.B. supers frames

Da melario. Ben sperimentati con notevoli risultati.

La parte a foglio in plastica va sporcata pennellando un sottile strato di cera fusa o semplicemente strofinando della cera sul telaino (g. 240).

L'uno

€ 5.00



ART. 15900 TELAINO A RETE PER LA RACCOLTA DI PROPOLI

10 frames, D.B. size, frame to collect propolis

Nuovo modello con rete in plastica.

Si colloca sotto il coprifavo,

è fornita con 4 listelli distanziatori

€ 10.00



ART. 16000 TELAINO PORTASTECCHIE IN ACCIAIO E PLASTICA

D.B. frame to hold cells to produce Queens or Royal Jelly

Per la produzione della pappa reale; completo di nutritore

e tre stecche porta cupolini (g. 600).

€ 20.00



ART. 16500 TELAINO TRAPPOLA DA MIELARIO

Per blocco di covata estivocon escludi regina in plastica.

€ 7.00

**TETTI IN LAMIERA
PER ARNIE**

TETTO PIANO

Flat roof fitted with a metal cover (D.B.)

ART. 16100 per arnie da 10 (g. 3700).

€ 20.00

ART. 16110 Per arnie da 12 (g. 4700)

€ 22.00

ART. 16120 Per arnie da 6

€ 16.50



ART. 16300 - TORCHIETTO INOX PER LA PRESSATURA DEGLI OPERCOLI

Stainless steel press. Cage with a capacity of 5.5 litres

Completamente in acciaio inossidabile le parti in contatto con il prodotto.

Adatto alla pressatura dei prodotti più svariati.

Cestello interno Ø 200 mm. - Capacità di 5,5 litri;

Misure di ingombro, base Ø 320 mm. altezza 480 mm.

€ 200.00

ART. 16310 - TORCHIETTO "MINI"

Cesto inox 12x12 cm

Capacità 1,3 litri

€ 75.00



TORCHIETTO PER OPERCOLI

Press with a wooden cage

con gabbia in legno

ART. 27650 Ø 20x30

€ 300.00

ART. 27651 Ø 35x50

€ 500.00



LOTTA BIOLOGICA CONTRO LA VARROA? IL TELAINO TRIPARTITO

Come è fatto:

A misura di un normale telaino da nido DB. È diviso in tre sezioni: due delle quali sono chiudibili con dei tappi in legno. Nella parte superiore ha una fascia fissa alta 65 mm. per evitare la deposizione del miele.

Come funziona e come si usa:

Sappiamo che la varroa si riproduce nella covata dell'ape. La varroa preferisce la covata da maschio e tra le covate da maschio quella nuova appena costruita. Alla schiusa della celletta la varroa esce, con l'ape, ormai adulta e già feconda e pronta ad un nuovo ciclo riproduttivo. Il telaino tripartito si inserisce nel periodo di covata maschile (marzo-luglio), al centro della famiglia, con i tappi montati su due delle tre sezioni. In brevissimo tempo le api costruiranno nella sezione vuota un favo naturale da maschio e inizieranno la deposizione di uova. Dopo 7 giorni si toglie il tappo della seconda sezione e anche qui le api costruiranno da maschio.

Dopo altri 7 giorni si toglie l'ultimo tappo. Dopo altri 7 giorni (siamo a 21 giorni dall'inizio dell'operazione e a 18/19 giorni dall'inizio dell'ovodeposizione) si elimina completamente il favo della prima sezione che sarà opercolato e conterrà una grande concentrazione di varroa. Si procede così

di seguito, ogni 7 giorni, eliminando la porzione di favo maturo. I tappi delle sezioni non più utilizzati, rimangono a disposizione per riprendere il ciclo tripartito al bisogno. Con 5/6 asportazioni si ha già una eliminazione dell'80% della varroa. Proseguendo fino a 10/12 asportazioni si arriva ad una efficacia del 95% e oltre. Un trattamento a fine stagione con acido ossalico o altro, elimina le varroe residue e ha funzione di controllo per i rischi da reinfestazioni autunnali da saccheggi.

Quali sono i risultati:

- Grandissima efficacia, ormai ampiamente sperimentata, pari o superiore a quella dei prodotti chimici ora in uso.
- Assenza assoluta di inquinamento chimico.
- Solvaguardia dell'equilibrio biologico. Difatti si elimina solo una parte dei maschi presenti nell'alveare a tutto vantaggio dei fuchi che nascono in assenza del parassita varroa.
- Si tengono bassi i volumi di varroa durante tutto il periodo critico, l'estate, riducendo drasticamente la diffusione di tutte le malattie collegate all'infestazione da varroa.
- Si ha un costante controllo della situazione dell'alveare grazie alle visite regolari e alle informazioni che si possono desumere osservando il telaino tripartito. Assieme al telaino forniamo un foglietto per l'uso, che contiene uno schema per l'interpretazione del favo e degli interventi che ne conseguono.



ART. 16400

TELAINO TRIPARTITO

D.B. deep frame in three sections for the organic treatment of Varroa

Per la lotta biologica contro la varroa

€ 9.00



ART. 16350 TRAPPOLA PER VELUTINA

/VESPE/CALABRONI da applicare su una normale bottiglia di plastica al pezzo

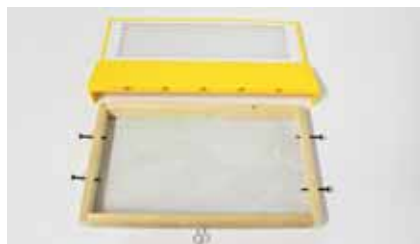
€ 1.85



ART. 16500 LAMIERINO PER POLLINE

Plastic sheet whit holes to collect pollen

Per la costruzione della trappola per il polline (g. 40). **€ 7.50**



ART. 16600 TRAPPOLA PER IL POLLINE

Trap to collect pollen.

Completa di griglia e cassetto da usare con le arnie con fondo antivarroa **€ 30.00**

ART. 16610 SOLO GRIGLIA IN PLASTICA per art. 16600

Trap for pollen, plastic part only

- Solo griglia e fuga in plastica (misura unica). **€ 23.00**

ART. 16620 SOLO CASSETTO A RETE per art. 16600

Trap for pollen, net box to collect pollen only

- Solo cassetto per la raccolta del polline per arnie da 10 o da 12 (specificare nell'ordine). **€ 7.00**

ART. 16630 NUOVA TRAPPOLA PER IL POLLINE

Trap to collect pollen.

€ 45.00



ART. 16700 TUTA BIANCA DA APICOLTORE

White beekeepers overall. Without mask.

Senza maschera, taglia: piccola, media, grande. (specificare nell'ordine) **€ 45.00**

VASI IN VETRO

**I prezzi sono comprensivi di capsula. Per almeno 500 pezzi sconto 10%
Per quantità consistenti prezzi da concordare.**

Glass Jars. The price includes gold coloured/lids with bee cell design

IMPORTANTE: I vasi in vetro sono esclusi dalla tariffa massima per il trasporto. Pertanto il costo del trasporto viene addebitato per intero. Vi consigliamo di concordare caso per caso il costo della spedizione.



ART. 16800 VASI IN VETRO per 1 kg. di miele (x 12 pz)

1kg glass jar decorated wit a small design (770cc.)

- Forma bassa cc. 770 bocca Ø 82

completi di tappo.

Ornati con disegno al pezzo **€ 0.90**

ART. 16810 VASI IN VETRO per 1/2 kg. di miele (x 24 pz)

1/2kg glass jar decorated with a small design (390cc.)

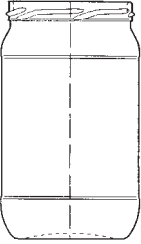




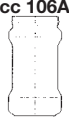


- Forma bassa cc. 390 bocca Ø 70

completi di tappo. al pezzo **€ 0.70**



VASI IN VETRO STANDARD

Glass jars. The price includes the twist off lid.
Il prezzo è comprensivo del tappo T.O.

		N° pezzi x conf.	Ø tappo T.O.	
				
	cc 720			
	ART. 16890 litri 4,25	1	Ø 110	€ 7.80
	ART. 16900 litri 3,10	1	Ø 110	€ 5.20
	ART. 16910 litri 1,70	1	Ø 110	€ 3.50
	ART. 16920 litri 1,062	1	Ø 82	€ 1.55
	cc 370			
	ART. 16930 cc. 720	15	Ø 82	€ 1.10
	cc 314B			
	ART. 16940 cc. 580	20	Ø 70	€ 1.00
	ART. 16950 cc. 370	24	Ø 63	€ 0.82
	cc 212A			
	ART. 16960 cc. 314 A	24	Ø 63	€ 0.82
	cc 212B			
	ART. 16965 cc. 314 B	24	Ø 70	€ 0.725
	ART. 16980 cc. 212 B	28	Ø 63	€ 0.625
	ART. 16990 cc. 212 A	40	Ø 53	€ 0.65
	cc 106A			
	ART. 17000 cc. 156	48	Ø 53	€ 0.625
	cc 106B			
	ART. 17010 cc. 106 B	40	Ø 53	€ 0.57
	ART. 17020 cc. 106 A	50	Ø 48	€ 0.57
	ART. 17030 cc. 41	186	Ø 43	€ 0.45
	cc 41/31			
	ART. 17040 cc. 31	186	Ø 43	€ 0.45

BOTTIGLIA DA PASSATA



ART. 17050 cc. 720	20	Ø 53	€ 1.25
ART. 17060 cc. 500	20	Ø 53	€ 1.15



VASO VETRO SERIE ORCIO

Glass jar shaped "orcio"

ART. 17100	Vaso cc. 720 bocca Ø 82	€ 2.40
ART. 17110	Vaso cc. 370 bocca Ø 63	€ 1.30
ART. 17120	Vaso cc. 314 bocca Ø 63	€ 1.20
ART. 17130	Vaso cc. 212 bocca Ø 63	€ 1.05
ART. 17140	Vaso cc. 106 bocca Ø 53	€ 0.95



VASO VETRO COSTOLATO

Glass jar shaped "hexagon"

ART. 17300	cc. 190 bocca Ø 58	€ 1.30
ART. 17310	cc. 285 bocca Ø 63	€ 1.50
ART. 17320	cc. 390 bocca Ø 70	€ 1.80
ART. 17330	cc. 580 bocca Ø 82	€ 2.00



VASO VETRO CON TAPPO "ALTO"

ART. 17331	cc. 106 bocca Ø 70	€ 1.10
ART. 17332	cc. 212 bocca Ø 70	€ 1.10
ART. 17333	cc. 314 bocca Ø 70	€ 1.30

TAPPI TWIST OFF PER VASETTI IN VETRO

Twist off lids



		Ø	PREZZO in €
COLORE ORO O DISEGNO A CELLETTA <i>Golden coloured lid with bee-cell design</i>	ART. 17400	110	0.700
	ART. 17410	82	0.250
	ART. 17415	77	0.250
	ART. 17420	70	0.220
	ART. 17430	63	0.182
	ART. 17440	58	0.182
	ART. 17450	53	0.165
	ART. 17460	48	0.165
	ART. 17470	43	0.150
	SERIGRAFATO A 4 COLORI <i>4 colour country design</i>	ART. 17500	82
ART. 17510		70	0.280
ART. 17520		63	0.250
TAPPO "ALTO" <i>Oro / Argento</i>	ART. 17525	70	0.370



ART. 17530 **VASETTO IN PLASTICA**
da 40 ml **€ 0.280**



FERMAPRODOTTO IN PLASTICA

ART. 17550	Ø 110 (5 pz)	€ 2.00
ART. 17560	Ø 82 (10 pz)	€ 2.00
ART. 17570	Ø 70 (10 pz)	€ 2.00
ART. 17580	Ø 63 (10 pz)	€ 2.00



ART. 17600 VASETTO IN VETRO DA 10 (b. 22)
10cc dark glass jar with plastic lid (royal jelly)
 Per 10 grammi di pappa reale completo di tappo (g. 20). **€ 0.72**

ART. 17700 SCATOLETTA IN CARTONE
Small cardboard box, decorated, to contain Art 17600 and art 17900
 Per vasetto pappa reale da 10 gr. **€ 0.30**

ART. 17800 CUCCHIAINO
Small plastic spoon
 Per la pappa reale. **€ 0.038**

ART. 17900 VASETTO IN VETRO DA 20 (b. 28)
20cc dark glass jar with plastic lid (royal jelly)
 Per 20 grammi di pappa reale completo di tappo (g. 32). **€ 0.95**

ART. 18000 VASETTO IN VETRO DA 30 (b. 38) **€ 1.35**



VASETTO CON CONTAGOCCE
Dark glass bottle with glass dropper

ART. 18050	cc. 5	bocca Ø 18	€ 0.725
ART. 18100	cc. 10	"	€ 0.750
ART. 18120	cc. 20	"	€ 0.800
ART. 18130	cc. 30	"	€ 0.850
ART. 18140	cc. 50	"	€ 0.950
ART. 18150	cc. 100	"	€ 1.450

SCATOLETTA CARTONE
Small cardboard box, decorated, to contain art 18100 - 18120 - 18130

ART. 18200	per vasetto da 10cc	€ 0.30
ART. 18210	per vasetto da 20cc	€ 0.30
ART. 18220	per vasetto da 30cc	€ 0.30



ART. 17220 TAPPO Ø18 STILLAGOCCE **€ 0.40**

ART. 17230 BECCUCCIO SPRAY **€ 1.35**
 Per 10/20 ml

ART. 17240 BECCUCCIO SPRAY **€ 2.30**
 Per 20/30 ml
 con cannula reclusoria



FLACONI VETRO SCURO CON TAPPO A VITE IN PLASTICA
Dark glass bottles with plastic lid

ART. 18300	cc. 10	(b. 18)	€ 0.625
ART. 18310	cc. 20	"	€ 0.650
ART. 18320	cc. 30	"	€ 0.675
ART. 18330	cc. 50	"	€ 0.800
ART. 18340	cc. 100	(b. 24)	€ 1.080
ART. 18350	cc. 250	"	€ 1.400
ART. 18355	cc. 500	(b. 31,5)	€ 2.400
ART. 18360	cc. 1000	"	€ 3.400



TAPPO IN PLASTICA FLACONI

ART. 18400	Ø 18	€ 0.160
ART. 18410	Ø 22	€ 0.165
ART. 18420	Ø 24	€ 0.165
ART. 18430	Ø 28	€ 0.165
ART. 18440	Ø 31,5	€ 0.220
ART. 18450	Ø 38	€ 0.220



ART. 18500 ZIGRINATORE

Stretches and corrugates the wire of the frames
 Serve per ondulare i fili dei telaini.
 Il foglio cereo inoltre, non scivola sul filo nei pe-
 riodi caldi (g. 60). **€ 12.00**



ZOLFO DISCHI

Non - drip discs of sulphur (to burn)
 Per la conservazione dei favi disopercolati

ART. 18590 confezione kg. 1. **€ 27.00**

ART. 18591 confezione 10 dischetti. (g. 100) **€ 3.50**



POLLINE ESSICATO

ART. 18650 POLIFLORA DI PRODUZIONE SPAGNOLA
 conf. x 3 kg. al kg **€ 35.00**

ART. 18660 POLIFLORA DI PRODUZIONE ITALIANA
 conf. x 3 kg. al kg **€ 45.00**

ART. 18670 POLIFLORA DI PRODUZIONE ITALIANA
 vaso da 125 g. **€ 8.00**

PROPOLI

ESTRATTO DI PROPOLI DI NOSTRA PRODUZIONE

ESTRATTO DI PROPOLI IN SOLUZIONE ALCOOLICA:

(con autorizzazione UTF).

- | | |
|---|----------|
| ART. 18700 conf. con contagocce da 20 ml | € 7.00 |
| ART. 18800 conf. da 20 ml spray | € 8.00 |
| ART. 18805 conf. da 20 ml spray con cannula reclinabile | € 9.00 |
| ART. 18810 conf. da 1 litro | € 150.00 |

ESTRATTO DI PROPOLI IN SOLUZIONE SENZA ALCOL:

(glicole propilenico).

- | | |
|--|----------|
| ART. 18900 conf. con contagocce da 30 ml | € 7.00 |
| ART. 18910 conf. da 1 litro | € 110.00 |



CARAMELLE

- | | |
|--|--------|
| ART. 19100 Caramella al miele (conf. x 100 g.) | € 3.00 |
| ART. 19101 Caramella alla propoli "tipo forte" (conf. x 100 g.) | € 3.00 |
| ART. 19102 Caramella alla propoli (conf. x 100 g.) | € 3.00 |
| ART. 19103 Caramella al miele e liquirizia (conf. x 100 g.) | € 3.00 |
| ART. 19104 Caramella al miele di tiglio e eucalipto (conf. x 100 g.) | € 3.00 |
| ART. 19105 Caramelle al pino mugò (conf. x 100 g.) | € 3,00 |



LIP STICK

- | | |
|---|--------|
| ART. 19150 Alla propoli - cera d'api - vaniglia | € 4.50 |
|---|--------|

SOLO PER GLI ARTICOLI DI QUESTA PAGINA

per ordine minimo di 200 euro

SCONTO DEL 50%

- per un ordine minimo di 200 euro **NE PAGHI SOLO 100** + spese di trasporto
- per un ordine di 500 euro **NE PAGHI SOLO 250** + trasporto gratis in tutta Italia e in più ti facciamo gratis le etichette personalizzate con il tuo nome (se vuoi)

- VENDIAMO E ACQUISTIAMO MIELE -

PROPOLI ENOLAPI

ESTRATTO GLICOLICO DI PROPOLI

per uso agricolo

Corroborante e potenziatore della resistenza delle piante

Composizione: estratto di propoli in glicole propilenico

Contenuto in flavonoidi, espressi in galangine, al momento del confezionamento: 0,39%

Rapporto peso/peso di propoli sul prodotto finito 150 g/Kg

Caratteristiche: dal propoli tramite estrazione in glicole propilenico si ottiene la frazione attiva di questo prodotto, che trova impiego in agricoltura e in agricoltura biologica come fitoprotettivo e fitostimolante per diverse colture.



Campi d'impiego: pomacee (melo, pero), drupacee (pesco, albicocco, susino, ciliegio), agrumi, olivo, actinidia, vite, fragola, orticole, fioricole ed altre colture.

L'estratto di Propoli è composto da flavoni, flavonoidi, vitamine, oligoelementi, ecc. Si caratterizza per diverse proprietà, tra le quali un'azione protettiva nei riguardi delle piante verso attacchi di funghi e batteri ed un'efficace azione biostimolante; inoltre, favorisce l'impollinazione (per la sua azione attrattiva nei confronti delle api), agevola la cicatrizzazione delle ferite (da traumi, grandinate, potature), migliora la conservazione in post-raccolta della frutta, ecc.

Dosi e modalità d'uso:

100/300 grammi per 100 litri di acqua

Il prodotto e tutti i suoi componenti sono utilizzabili in agricoltura biologica, ai sensi dei Regolamenti CE 834/2007 e 889/2008.

Autorizzazione non richiesta ai sensi del D.M. 27 novembre 2009, n. 18345

Prodotto esclusivamente per uso agricolo professionale.

ART. 19500 conf da 1 litro

€ 70.00

ART. 19501 conf da 5 litri

€ 300.00

Propoli Enolapi per uso agricolo.

Da Mucinelli (edagricole) pag 807

Dal Propoli tramite estrazione in glicole o alcol o soluzioni alcoliche si ottiene la frazione attiva di questo prodotto, che trova impiego in agri-

coltura biologica come fitoprotettivo e biostimolante per diverse colture.

Campi d'impiego: pomacee (melo,pero), drupacee (pesco,albicocco,susino, ciliegio), agrumi, olivo, actinidia, vite, fragola, orticole, fioricole ed altre colture.

L'estratto di Propoli è composto da flavoni, flavonoidi, vitamine, oligoelementi, ecc. Si caratterizza per diverse proprietà, tra le quali un'azione protettiva nei riguardi delle piante verso attacchi di funghi e batteri ed un'efficace azione biostimolante; inoltre, favorisce l'impollinazione (per la sua azione attrattiva nei confronti delle api), agevola la cicatrizzazione delle ferite (da traumi, potature), migliora la conservazione in post-raccolta della frutta, ecc. Si impiega dalla pre-fioritura alla raccolta, con trattamenti cadenzati di 2-3 settimane a seconda delle necessità. L'estratto di Propoli Enolapi risulta innocuo per l'uomo, gli animali e gli insetti utili.

MIELE

ACQUISTIAMO E VENDIAMO MIELE ed EFFETTUIAMO LAVORAZIONI CONTO TERZI:

- Deumidificazione del miele
- Invasettamento ed etichettatura del vostro miele



*** Deumidificazione**

Per evitare il rischio che il miele fermenti il suo contenuto in acqua non deve superare il 17/18%.

Il contenuto in acqua è facilmente misurabile con il rifrattometro (Art. 12900).

Disponiamo nel nostro laboratorio di un DEUMIDIFICATORE A DISCHI con il quale possiamo togliere l'umidità in eccesso al vostro miele.

- quantità minima di miele da deumidificare kg 150.
- costi: € 35.00 al q.le per togliere fino al 2% di umidità
€ 15 al q.le per ogni 1% successivo.

*** Invasettamento**

Possiamo invasettare e etichettare il vostro miele rendendolo legalmente commerciabile.

Come si procede:

- il miele ci deve essere conferito con una bolla di accompagnamento con la dicitura "conto lavorazione" in secchi o fusti adatti per alimenti.
- quantità minima di miele da lavorare 200 kg.
- noi confezioniamo ed etichettiamo con sigillo il vostro miele, in vasi, a vostra scelta, da 50 a 1000 g. e li mettiamo in scatole da 12 pezzi.
- sull'etichetta compare, oltre alle normali indicazioni di legge il vostro nome e indirizzo (in bella evidenza) e il nostro nome (più defilato), come confezionatore.



Costi: variano a seconda della quantità, della dimensione dei vasi e del tipo di etichetta; vanno quindi concordati caso per caso.

VARROA, cosa fare?

COSA E' LA VARROA

Varroa destructor è un acaro parassita esterno che attacca le apis mellifera e apis cerana.

INFORMAZIONI UTILI SULLA VARROA

- il ciclo biologico della varroa si compie quasi tutto dentro la cella dell'ape, ben protetto dall' opercolo
- ogni ciclo di covata dell'ape la popolazione di varroe raddoppia, tanto da aumentare fino a 60 volte in un anno
- la pericolosità della varroa è dovuta al fatto che il parassita fora in più punti il tessuto cheratinoso dell'ape, (che difficilmente rimargina) e ne succhia l'emolinfa indebolendo l'ape tanto da ridurne, fino a dimezzarne, la vita media. La varroa inoltre, è mobilissima e si sposta con facilità da un'ape all'altra e addirittura da un alveare all'altro, divenendo veicolo di ogni tipo di malattie.
- Una grande infestazione di api porta ad un progressivo indebolimento della colonia fino anche alla morte.

COME COMPORTARSI NEL TRATTAMENTO CONTRO LA VARROA

Il Ministero e varie Regioni hanno divulgato delle linee guida per il trattamento della varroa, specificando, per ciascuno dei molti prodotti ora in commercio, dosi, modalità e tempi d'uso: A queste linee guida gli apicoltori devono riferirsi .

Maggiori informazioni si possono trovare sul nostro sito www.enolapi.it

Sul sito dell'Istituto Zooprofilattico delle Venezie

<https://www.izsvenezie.it/varroatosi-linee-guida-controllo-2019/>

OBBLIGHI DELL'APICOLTORE

- iscriversi all'anagrafe apistica nazionale e apporre gli appositi cartelli
- avere un registro dei trattamenti vidimato dalla ASL locale
- riportare sul registro i trattamenti effettuati (almeno due all'anno)
- Conservare la prova di acquisto dei medicinali autorizzati per l'apicoltura

CONSIDERAZIONI

Nel trattamento contro la varroa, è fondamentale puntare ad avere tutto l'anno un numero il più ridotto possibile di varroe e soprattutto uscire dall'inverno con un numero ridottissimo di parassiti.

Partendo dal principio che tutti i metodi e/o prodotti in commercio contro la varroa sono più o meno efficaci ma nessuno è risolutivo, l'approccio alla lotta contro la varroa ha questi criteri:

- un trattamento fondamentale, preferibilmente durante il periodo autunno-invernale, in assenza di covata
- uno o più trattamenti primaverili-estivi di contenimento del numero delle varroe nell'alveare

La reinfestazione

La reinfestazione è un processo spesso sottovalutato.

Un eccesso di varroa con conseguente grave indebolimento (collasso), delle famiglie porta a saccheggi e alla fuga delle api rimaste che si rifugiano presso le famiglie vicine. Il risultato è che anche la varroa viaggia e si trasferisce nel territorio reinfestando anche famiglie già trattate (anche a chilometri di distanza).

Nell'affrontare il problema della lotta contro la varroa è anche importante avere come obiettivo, non secondario, di ridurre ragionevolmente al minimo l'inquinamento da prodotti chimici.

Nella lotta contro la varroa vi sono due approcci: uno "meccanico-biologico" e uno "chimico".

LOTTA MECCANICO-BIOLOGICA

(primaverile-estiva)

Si basa sul principio che la varroa preferisce riprodursi nella covata da maschio e tra la covata da maschio predilige la covata su favo fresco appena costruito.

Praticamente consiste nella continua e regolare eliminazione di parte della covata da maschio, prima che l'ape sfarfalli, eliminando così le varroe che contiene.

Vi sono vari metodi, il più usato è il telaino tripartito.

Questa metodologia è legata alla presenza dei maschi, quindi da marzo ad agosto, e richiede un notevole impegno nella regolarità degli interventi.

L'efficacia è alta (95%), l'impegno dell'operatore importante, l'inquinamento è a zero, ma non esenta da un trattamento di pulizia invernale in assenza di covata.

LOTTA CHIMICA

La lotta chimica si basa su tre gruppi di prodotti

- **Prodotti a base di acido Ossalico.** Sono estremamente efficaci in assenza di covata (vicino al 100%) mentre, in presenza di covata, la loro efficacia non supera il 20/25%.
 - Trattando uno sciame prima del nono giorno dalla cattura equivale ad un trattamento in assenza di covata.
 - il blocco di covata estivo, fatto con l'apposito telaino (Art.16500), è utile e al limite indispensabile per la sopravvivenza della famiglia, se il livello di infestazione da varroa, a fine giugno/luglio è molto alta. L'operazione consiste nell'ingabbiamento della regina fino al completo sfarfallamento della covata e un successivo trattamento con prodotto a base di A. Ossalico.

- Un erroneo trattamento con prodotto a base di A Ossalico fatto in presenza di co-vata, pur essendo di scarsa efficacia, può comunque aiutare a capire il livello di infestazione della famiglia

Livello di inquinamento chimico basso.

- **Prodotti evaporanti a base di Timolo e/o di Acido Formico.** Sono prodotti molto efficaci (80/90%) ma tutti legati alla temperatura: sotto i 20° sono poco efficaci, sopra i 30/32° rischiano di creare problemi

Livello di inquinamento chimico basso)

- **Prodotti chimici di sintesi a base di Fluvalinate, Flumetrina e Amitraz.** Questi prodotti sono tutti molto efficaci (90% e oltre) sono molto meno condizionati dalla temperatura esterna. Il problema di questi prodotti è “L’assuefazione”; di fatto un uso prolungato e ripetuto di questi prodotti ne riduce progressivamente e pesantemente l’efficacia. E’ opportuno quindi non ripetere l’uso dello stesso principio attivo ma variare ogni anno.

Il livello di inquinamento chimico è comunque alto.

PESTICIDI E APICOLTURA

Moltissimi apicoltori hanno avuto, in questi ultimi anni, famiglie che si spopolano improvvisamente, api che muoiono disorientate fuori dell’alveare senza apparente ragione.

Nuove ricerche e vecchi documenti (tenuti nascosti dolosamente per anni) accusano pesantemente i neonicotinoidi, insetticidi di nuova generazione che agiscono sul sistema nervoso degli insetti e permeano nel tempo piante e ambiente con effetti (anche in quantità infinitesimali) gravissimi, tossici, cronici nel tempo, sulle api (degli effetti sull’uomo ancora neanche una parola).

Per la salvezza delle api, l’uso dei neonicotinoidi è stato sospeso, in pompa magna, nella concia del seme di mais (ci chiedevamo quante api fossero in prossimità dei campi di mais) ma questi insetticidi continuano ad essere commercializzati indisturbati per praticamente quasi tutte le altre colture (rose di casa comprese).

In tutto il mondo sta montando la protesta, Avaaz.org ha lanciato una campagna, nata in Francia ma che ormai coinvolge USA e Europa con la quale oltre un milione di persone ha sottoscritto un appello per la sospensione dell’uso degli insetticidi neurotossici “fino a che nuovi e indipendenti studi dimostreranno che siamo al sicuro”

Documenti rivelati da WikiLeaks sembrano dimostrare una collusione tra il ministero dell’ambiente americano e la ditta produttrice (tedesca) per autorizzare la commercializzazione della “clothianidina”, neonicotinoide tossicissimo, nonostante ricerche, poi occultate, lo sconsigliassero drasticamente.

La Comunità Europea a diramato una direttiva che chiede ai singoli paesi di regolare e limitare l’uso dei neonicotinoidi. In Italia per adesso l’unica limitazione all’uso dei neonicotinoidi è nella concia del seme di mais.

La prima causa di morte delle api è, nelle nostre zone, l’avvelenamento da pesticidi, non la varroa, come spesso si crede

Tutto questo non deve farci abbassare la guardia contro la varroa che rimane un parassita temibilissimo.

Piante, sementi per l'apicoltura

Selezione di alberi, e sementi di piante erbacee utili ai fini apistici

- Il successo di un apiario è determinato dalla buona cura dell'apicoltore ma in larga misura dalla flora che lo circonda.
- Il poter disporre di una opportuna flora apistica con fioritura distribuita nel tempo, è uno strumento indispensabile per il miglioramento della produzione di miele.
- L'interesse apistico di una pianta è legato a tre fattori: periodo e durata della fioritura - resa in nettare (e quindi in miele) - resa in polline (indispensabile per la covata)

VI PROPONIAMO: - di utilizzare terreni marginali, inutilizzati, piantando o seminando essenze vegetali sicuramente utili per le api - piante, ad alta resa nettario-pollinica, con fioritura a partire dalla tarda primavera fino in autunno; periodo "critico" in molte zone per lo scarseggiare di una flora adatta - piante che danno il minimo impegno nella coltivazione e che non necessitano di trattamenti antiparassitari



seme di Boragine

Specie: Borago officinalis

Famiglia: Oleacee

Origine: Siria

Caratteristiche botaniche:
pianta erbacea annuale

Tecniche colturali:
seminata in terreni fertili si dissemina spontaneamente rinascendo ogni anno

Dimensioni:
60/80 cm

Tipo di terreno / Esposizione al sole:
si adatta ad ogni tipo di terreno

Periodo di fioritura:
da maggio a settembre

Resa:
miele 500 kg/ettaro molto interessante ai fini apistici

Art. 70000 - Conf. x 1,5 g. - €3.00

Art. 70001 - Conf. x 100 g. - €25.00

PERIODO DI FIORITURA

Gen.	Feb.	Mar.	Apr.	Mag.	Giu.	Lug.	Ago.	Sett.	Ott.	Nov.	Dic.
------	------	------	------	------	------	------	------	-------	------	------	------



seme di Facelia

Specie: Facelia tenacetifolia

Famiglia: Hydrophyllaceae

Origine: Nord America

Caratteristiche botaniche:
pianta annuale con fiori azzurri altamente nettarioferi. Compie il suo ciclo vegetativo in 70/80 giorni

Tecniche colturali:
il terreno va preparato finemente. La quantità di seme consigliata è di 12 kg/ettaro

Dimensioni: 60/80 cm

Tipo di terreno / Esposizione al sole:
predilige terreni fertili ma si adatta a qualsiasi tipo di terreno

Periodo di fioritura:
fiorisce all'incirca 60 giorni dopo la germinazione. Fiorisce per 20/30 giorni. Molto attrattiva per le api. Seminando a scalare può essere ben sfruttata ai fini apistici.

Resa: miele 1000 kg/ettaro polline - propoli

Art. 70010 - Conf. x 1 kg. € 20.00

Art. 70015 - Conf. x 10 kg. €180.00

PERIODO DI FIORITURA

Gen.	Feb.	Mar.	Apr.	Mag.	Giu.	Lug.	Ago.	Sett.	Ott.	Nov.	Dic.
------	------	------	------	------	------	------	------	-------	------	------	------



seme di Sulla

Specie: Hedysarium coronarium

Famiglia: Leguminose

Origine: Mediterraneo

Caratteristiche botaniche:

pianta erbacea con stelo vigoroso con inflorescenza a spiga e fiori papilionacei di colore rosso vivo. Ricercatissima dalle api

Tecniche colturali:

non richiede particolari tecniche colturali. la quantità di seme per ettaro è di 30 kg

Dimensioni: 80/120 cm

Tipo di terreno / Esposizione al sole:

pianta che ama climi temperati, resiste bene alla siccità e si adatta anche a terreni di pessima struttura

Periodo di fioritura: giugno - luglio

Resa: miele 500/600 kg/ettaro
polline - propoli

Art. 70020 - Conf. x 1 kg. € 17.50

Art. 70025 - Conf. x 10 kg. € 160.00

PERIODO DI FIORITURA

Gen.	Feb.	Mar.	Apr.	Mag.	Giu.	Lug.	Ago.	Sett.	Ott.	Nov.	Dic.
------	------	------	------	------	------	------	------	-------	------	------	------



seme di Lupinella

Specie: Onobrychis viciifolia

Famiglia: Leguminose

Origine: Europa

Caratteristiche botaniche:

pianta erbacea perenne ottima produttrice di nettare e polline

Tecniche colturali:

si semina su terreno lavorato in dose di 40 kg ettaro

Dimensioni: fino ad 80 cm

Tipo di terreno / Esposizione al sole:

si adatta a terreni poveri resiste bene alla siccità

Periodo di fioritura:

da Maggio a Luglio

Resa: miele 500 kg/ettaro buona produzione di polline

Art. 70030 - Conf. x 1 kg. € 10.50

Art. 70035 - Conf. x 10 kg. € 90.00

PERIODO DI FIORITURA

Gen.	Feb.	Mar.	Apr.	Mag.	Giu.	Lug.	Ago.	Sett.	Ott.	Nov.	Dic.
------	------	------	------	------	------	------	------	-------	------	------	------

seme di Trifoglio Resupinato



Specie: Trifolium resupinatum

Famiglia: Leguminosa

Origine: Europa

Caratteristiche botaniche:

pianta erbacea annuale con ottima resa nettarifera

Tecniche colturali:

si semina su terreno ben preparato e concimato con 20 kg ettaro di seme

Dimensioni: da 15 a 60 cm

Tipo di terreno / Esposizione al sole:

si adatta bene anche a terreni pesanti e necessita di un sufficiente apporto idrico per avere una buona fioritura

Periodo di fioritura: da metà Giugno in poi

Resa: miele 750 kg/ettaro

Art. 70040 - Conf. x 1 kg. € 14.00

Art. 70045 - Conf. x 10 kg. € 120.00

PERIODO DI FIORITURA

Gen.	Feb.	Mar.	Apr.	Mag.	Giu.	Lug.	Ago.	Sett.	Ott.	Nov.	Dic.
------	------	------	------	------	------	------	------	-------	------	------	------

seme di Grano Saraceno



Specie: Fagopyrum esculentum

Dimensioni: 60-120 cm

Famiglia: Polygonaceae

Tipo di Terreno:
grazie alle sue origini himalaiane ben si adatta a esposizione al sole e terreni di collina/montagna

Origine: Asia - Himalaia

Caratteristiche botaniche:
piante erbacee annuale

Periodo di fioritura:
giugno, luglio

Tecniche colturali:

si semina su terreno lavorato in
dose di 50 kg ettaro in primavera

Resa:
400/600 kg ettaro

Art. 70250 - Conf. x 1 kg. € 9.00

PERIODO DI FIORITURA

Gen.	Feb.	Mar.	Apr.	Mag.	Giu.	Lug.	Ago.	Sett.	Ott.	Nov.	Dic.
------	------	------	------	------	------	------	------	-------	------	------	------

Miscela di semi di fiori di piante erbacee

con fioritura ad alta resa nettariifera



Specie:

Facelia tenacetifolia
Trifolium resupinatum
Hedysarum coronarium
Onobrychis viciifolia

Periodo di fioritura:

seminando a scalare da
Marzo si può avere una
fioritura pressochè continua
da Maggio a Settembre

Caratteristiche botaniche:

piante erbacee ad alta resa in
nettare e in polline

Resa:

miele 600/800 kg/ettaro
polline

Tecniche colturali:

si semina su terreno ben
lavorato in dose di 20 kg ettaro

Art. 70050 - Conf. x 1 kg. € 16.00

Art. 70055 - Conf. x 10 kg. € 135.00

PERIODO DI FIORITURA

Gen.	Feb.	Mar.	Apr.	Mag.	Giu.	Lug.	Ago.	Sett.	Ott.	Nov.	Dic.
------	------	------	------	------	------	------	------	-------	------	------	------



semi di Meliloto

Specie: Melilotus Officinalis

Tecniche colturali: si semina
in autunno/ primavera. Il seme
va messo a bagno per 10 ore
prima della semina (25 kg
Ettaro)

Famiglia: Fabaceae

Origine: Euroasiatica

Caratteristiche botaniche:

pianta erbacea biennale alta fino
a 150 cm con fioritura intensa e
prolungata primaverile estiva Di
grande interesse apistico molto
frequentata dalle api

**Tipo di terreno /
Esposizione al sole:**

Predilige terreni incolti in
pieno sole

Periodo di fioritura:

maggio-settembre

Resa: 640 kg/ettaro + polline

Art. 70060 - Conf. x 1 kg € 20.00

Art. 70065 - Conf. x 10 kg € 15.00 al kg

PERIODO DI FIORITURA

Gen.	Feb.	Mar.	Apr.	Mag.	Giu.	Lug.	Ago.	Sett.	Ott.	Nov.	Dic.
------	------	------	------	------	------	------	------	-------	------	------	------

semi di Colza



Specie: Brassica napus

Famiglia: Brassicaceae

Origine: Europea diffusa in tutto il mondo

Caratteristiche botaniche: pianta alta fino a 150 cm fioritura primaverile Marzo Aprile. Molto interessante per le api, è tra le prime fioriture importanti, notevole la produzione di polline, discreta produzione di miele dal sapore caratteristico

Tecniche colturali: si adatta a tutti i terreni (10 kg ettaro) con esposizione in pieno sole.

Periodo di fioritura: Da fine Febbraio ai primi di Aprile a secondo delle zone

Resa: 150 kg/ettaro + polline

Art. 70070 - Conf x 1 kg **€ 15,00**

PERIODO DI FIORITURA

Gen.	Feb.	Mar.	Apr.	Mag.	Giu.	Lug.	Ago.	Sett.	Ott.	Nov.	Dic.
------	------	------	------	------	------	------	------	-------	------	------	------

semi di Girasole Striato



Specie: Helianthus

Famiglia: Asteraceae

Origine: America del sud

Caratteristiche botaniche: Pianta annuale con grande infiorescenza. L'importanza apistica, per altro notevole, è limitata ad alcune varietà

Dimensioni: fino a 2 metri

Tecniche colturali: Predilige terreni fertili con buona esposizione (10 kg ettaro)

Periodo di fioritura: Da luglio ad Ottobre

Resa: 300 kg/ettaro

Art. 70080 - Conf x 3000 semi **€ 18,00**

PERIODO DI FIORITURA

Gen.	Feb.	Mar.	Apr.	Mag.	Giu.	Lug.	Ago.	Sett.	Ott.	Nov.	Dic.
------	------	------	------	------	------	------	------	-------	------	------	------

Trifoglio Violetto



Specie: Trifolium pratense

Famiglia: Fabaceae

Origine: Euro-Siberiana

Caratteristiche botaniche: Erbacea perenne. Ottimo produttore di polline con discreta resa mellifera

Dimensioni: fino a quaranta cm.

Tecniche colturali: non necessita di particolari cure colturali (25 kg ettaro)

Periodo di fioritura: estivo

Resa: 200 kg/ettaro

Art. 70090 - Conf. x 1 kg € 18,00

PERIODO DI FIORITURA

Gen.	Feb.	Mar.	Apr.	Mag.	Giu.	Lug.	Ago.	Sett.	Ott.	Nov.	Dic.
------	------	------	------	------	------	------	------	-------	------	------	------

seme di Ginestrino



Specie: Lotus corniculatus

Famiglia: Fabacee

Origine: Euroasiatica

Caratteristiche botaniche: pianta erbacea perenne con fioritura prolungata; buona produzione mellifera e discreta produzione di polline

Tecniche colturali: non necessita di particolari tecniche colturali

Periodo di fioritura: Aprile-Settembre

Resa: oltre 350 kg x ettaro + polline

Art. 70190 - Conf x 1 kg € 23,00

PERIODO DI FIORITURA

Gen.	Feb.	Mar.	Apr.	Mag.	Giu.	Lug.	Ago.	Sett.	Ott.	Nov.	Dic.
------	------	------	------	------	------	------	------	-------	------	------	------

Albero del miele (Evodia Danielli)

albero - piantina in vaso diam. 12/14 cm



Art. 70230 - Piantina in vaso cm 12/14 € 16.00

Art. 70235 - per 30 piante (anche assortite) € 13.00

Specie: Tetradium daniellii

Famiglia: Rutacee

Origine: Asia

Caratteristiche botaniche:

pianta a foglia caduca di grosse dimensioni; a crescita rapidissima, 20/30 cm il primo anno e anche 3 metri il secondo. La fioritura abbondantissima si presenta con piccoli fiori riuniti in corimbi

Dimensioni:

fino a 15 metri in altezza

Tecniche colturali: nei primi anni la

pianta data la sua rapidità di crescita va protetta con un tutore

Tipo di terreno / Esposizione al sole: necessita di una buona esposizione al sole

Periodo di fioritura: in alta Italia avviene da metà luglio a metà agosto e dura 15/20 giorni. Il periodo di fioritura anticipa nelle zone più calde. Il fiore è molto attraente e produttivo per le api tanto da denominare la pianta "Albero del miele". Particolarmente interessante è il periodo di fioritura.

Resa: miele 800/1000 kg/ettaro

PERIODO DI FIORITURA

Gen.	Feb.	Mar.	Apr.	Mag.	Giu.	Lug.	Ago.	Sett.	Ott.	Nov.	Dic.
------	------	------	------	------	------	------	------	-------	------	------	------

Robinia del Giappone

albero - piantina in vaso diam. 12/14 cm



Art. 70240 - Piantina in vaso cm 12/14 €7.00

Art. 70245 - per 30 piante (anche assortite) € 5.50

Specie: Sophora Japonica L

Famiglia: Leguminose

Origine: Cina - Corea

Caratteristiche botaniche:

albero di medie dimensioni a foglia caduca abbondante e vistosa fioritura bianco crema di piccoli fiori molto profumati riuniti in grappoli lunghi fino a 30 cm

Dimensioni: fino a 15/20 m.

Tecniche colturali:

non necessita di particolari tecniche colturali

Tipo di terreno /

Esposizione al sole:

pianta molto rustica resiste bene alla siccità, alla salinità e all'inquinamento atmosferico

Periodo di fioritura:

Luglio Agosto

Resa: miele 700 kg/ettaro

PERIODO DI FIORITURA

Gen.	Feb.	Mar.	Apr.	Mag.	Giu.	Lug.	Ago.	Sett.	Ott.	Nov.	Dic.
------	------	------	------	------	------	------	------	-------	------	------	------

RAPPRESENTAZIONE GRAFICA DEI PERIODI DI FIORITURA DELLE VARIE SPECIE

Gen.	Feb.	Mar.	Apr.	Mag.	Giu.	Lug.	Ago.	Sett.	Ott.	Nov.	Dic.
				BORAGINE							
					FACELIA						
						SULLA					
				LUPINELLA							
					TRIFOGLIO RESUPINATO						
					GRANO SARACENO						
				MISCELA DI SEMI PIANTE ERBACEE							
				MELILOTO							
	COLZA										
						GIRASOLE					
					TRIFOGLIO VIOLETTO						
			GINESTRINO								
						ALBERO DEL MIELE					
						ROBINIA DEL GIAPPONE					

Come ci si comporta acquistando una famiglia di api

Un apicoltore esperto sa come comportarsi, queste brevi note sono per indirizzare le persone meno esperte con consigli che possono a volte sembrare inutili, ovvi ma che per esperienza riteniamo necessari:

Quando si ritirano delle famiglie di api è bene tener presente che è probabile che vi siano api disperse al di fuori della cassetta e quindi utilizzare un mezzo di trasporto adatto.

Fissare bene le cassette, se si rovesciano durante il trasporto i guai possono essere notevoli.

Partire attrezzati con maschera e guanti, sono indispensabili all'occorrenza.

Quando si debbono trasportare o vendere delle api, le arnie si chiudono alla sera, quando le api sono tutte rientrate.

I tempi di ritiro e di trasporto vanno quindi concordati tenendo presente che le api mal sopportano lunghe prigionie (max. 24 ore), soffrono il caldo e soprattutto hanno bisogno di una buona aereazione, (più la famiglia è forte più ha bisogno di aria.)

La sistemazione delle api.

Le api vanno subito sistemate nella posizione definitiva in cui le si vuole mettere .

Una volta posizionate le cassette con le api non si possono spostare di alcuni metri perché il loro senso di orientamento fa sì che rientrino nel punto memorizzato da tempo e quindi si disperdono e muoiono.

Perdono il senso originario di orientamento con spostamenti di 2.5/3 Km e più.

La sistemazione ideale delle api sarà:

- con fronte a Sud,

- su un supporto alto attorno ai 40 cm , possibilmente fatto di materiale che faciliti la difesa dalle formiche, possibilmente sotto una pianta a foglia caduca,

- al riparo dal vento

- lontano da fonti di cattivi odori.

Le prime cure:

Appena posizionate le arnie con le api vanno aperte. Nel farlo copritevi adeguatamente, le api sono spesso nervose, aggressive per la lunga prigionia.

Le api sono per lo più fornite su 5 telaini in arnie da 6. Si possono lasciare qualche giorno nelle arnie (max 10/12 gg) ma va reintegrato subito l'eventuale telaino mancante per evitare costruzioni anomale.

Il travaso nell'arnia definitiva può anche essere fatto immediatamente ma è preferibile attendere almeno un giorno affinché le api si adattino al nuovo ambiente.

Le famiglie appena acquistate vanno alimentate per alcuni giorni per facilitarne l'avvio e seguite con maggiore cura in caso di tempo inclemente.

Di solito le famiglie acquistate sono trattate contro la varroa. Può essere comunque utile un trattamento con antivarroa prima di porre i melari.

Importante

Tutte le famiglie sono accompagnate da un certificato sanitario

La regina di solito è marcata ma può anche non esserlo.

Le famiglie sono convenzionalmente fornite di tre telaini di covata e due di scorta. Tuttavia in relazione al periodo di consegna e all'andamento stagionale vi possono essere differenze nel vigore della famiglia.

La pesantezza della famiglia non è necessariamente indice di vigore ma della quantità di scorte e questo può variare molto con l'andamento stagionale.

Trattandosi di animali vivi eventuali contestazioni (mancanza di regina, presenza di malattie) devono essere fatte subito, entro i primi giorni. Contestazioni "oltre i 15 giorni" non possono essere accettate.

La cera

Riportiamo alcune note relative alla raccolta e la preparazione della cera per la trasformazione in fogli cerei.

- La cera sia di opercolo che di favo va consegnata fusa e il più pulita possibile.

Non si possono quindi consegnare porzioni di favo, opercoli sgocciolati o pressati.

- La cera va fusa con le sceratrici solari, sceratrici a vapore o in un pentolone a "Bagno Maria" o direttamente nell'acqua calda.

La cera si scioglie a circa 65°C ed è più leggera dell'acqua e non è miscibile con l'acqua stessa.

- Il colore della cera di per sé non è un problema.

Ovviamente quella da opercolo è più chiara di quella di favo, l'importante è che la cera non sia bruciata, nera.

La cera può bruciare se sciolta a fuoco diretto senza acqua.

I fogli ottenuti con sola cera di opercolo tendono ad essere più chiari, più rigidi ma anche più fragili.

- La cera, prima della trasformazione in fogli cerei, viene riscaldata a 120° per la sterilizzazione, in una vasca che contiene circa 400 kg di cera. I fogli che si ottengono sono

quindi, di solito, frutto della miscela della cera di vari apicoltori

Per avere la trasformazione esclusivamente della propria cera è necessario avere una quantità minima di 200/300 kg.

La resa in fogli della cera consegnata dipende da una perdita fisiologica di lavorazione (scarti) e dalla quantità di "residui, sporco" inglobati nella cera. Se la quantità di "sporco" supera il 4-5% si creano dei problemi nelle varie fasi di filtraggio della cera e siamo pertanto costretti a rifiutarne il ritiro.

La raccolta della propoli

La nostra ditta raccoglie e trasforma la Propoli.

La propoli può essere di raschiatura o da rete: La prima tende a essere più "sporca" la seconda è di norma più pulita ma contiene molta cera

La trasformazione della propoli per uso umano ha avuto una brusca evoluzione perché sono stati riscontrati svariati residui inquinanti in alcune soluzioni di propoli.

La propoli infatti viene raccolta dalle gemme delle piante e introdotta in alveare senza trasformazioni; raccoglie quindi gli inquinamenti ambientali oltre a quelli eventuali da trattamento dell'alveare.

La propoli per uso umano deve quindi necessariamente essere analizzata con costi importanti

Mediamente solo un 10% della propoli analizzata risulta adatta all'uso umano.

PRODOTTI E ATTREZZATURE PER L'ENOLOGIA



ACETIERA IN VETRO
Con supporto in filo plasticato
e rubinetto in plastica

ART. 20000 da litri 5	€ 40.00
ART. 20010 da litri 10	€ 47.00
ART. 20020 da litri 15	€ 55.00
ART. 20030 da litri 20	€ 59.00



ART. 20040 RUBINETTO IN PLASTICA ricambio per acetiera	€ 8.50
---	--------



ART. 20200 ALCOOLOMETRO Densimetro per la determinazione del contenuto al- colico nei distillati; con termometro e tabella di cor- rezione	€ 16.00
--	---------



ART. 20210 CILINDRO IN PLASTICA Per ottimizzare l'uso dell'alcoolometro, non graduato	€ 4.00
--	--------

CILINDRO IN PLASTICA	
ART. 20220 graduato 50 cc	€ 8.50
ART. 20230 graduato 100 cc	€ 9.00
ART. 20240 graduato 250 cc	€ 12.00
ART. 20250 graduato 500 cc	€ 15.00



ALZAVINO (LADRO)
Strumento pratico, igienico per prelevare
i campioni di vino da damigiane, botti ecc.

ART. 20300 in plastica da cm. 50	€ 5.00
ART. 20310 in plastica da cm. 100	€ 22.00
ART. 20320 in vetro	€ 42.00



ART. 20410 AVVINATORE Premendo opportunamente inietta una spruzzata di vino o sostanza disinfettante nella bottiglia	
tipo lusso	€ 15.50
tipo economico	€ 8.00



ART. 20500 BICCHIERI DA ASSAGGIO IN VETRO bicchiere da assaggio, modello approvato da associazione assaggiatori Da cl. 22	€ 2.50
---	--------



BOTTICELLE IN ROVERE

Con supporto senza rubinetto

ART. 20600 da litri 6	€ 187,00
ART. 20610 da litri 12	€ 240,00
ART. 20620 da litri 25	€ 350,00
ART. 20630 da litri 56	€ 470,00
ART. 20640 da litri 100	€ 850,00
ART. 20650 da litri 225	€ 1.500,00

Le botti da 6-12-25-56 possono essere fornite anche in legno di ciliegio, frassino o acero con il 30% di aumento.



BOTTIGLIE IN VETRO BIANCO

ART. 20750 bottiglia 100 ml. bianca tappo meccanico	€ 2.30
ART. 20760 bottiglia 40 ml. bianca tappo meccanico	€ 1.75
ART. 20761 bottiglia cc 50 con tappo bianco	€ 1.75
ART. 20800 a palla da cc. 500 bianca	€ 2.30
ART. 20805 a palla da cc. 200 bianca	€ 2.00
ART. 20809 a base quadrata bassa da cc. 250 bianca	€ 2.00
ART. 20810 a base quadrata alta da cc. 200 bianca	€ 2.50
ART. 20811 a base quadrata da cc. 500 bianca	€ 2.30
ART. 20820 a piramide da cc. 500 bianca	€ 2.30
ART. 20830 a piramide da cc. 200 bianca	€ 2.00
ART. 20840 tipo cilindrico cc. 500 bianca	€ 2.30
ART. 20845 a base tonda cc. 200 con occhiello	€ 2.00
ART. 20900 bottiglia bianca costolata con tappo a molla da 1 litro	€ 2.00
ART. 20901 bottiglia bianca costolata con tappo a molla da 1/2 litro	€ 2.80
ART. 20902 bottiglia bianca costolata con tappo a molla da 250 ml	€ 2.50
ART. 20850 tappo a fungo sughero ø10 (conf.x6)	€ 4.00
ART. 20851 tappo a fungo sughero ø11 (conf.x6)	€ 4.00
ART. 20852 tappo a fungo sughero ø12 (conf.x6)	€ 4.00
ART. 20853 tappo a fungo sughero ø13 (conf.x6)	€ 4.00
ART. 20854 tappo a fungo sughero ø14 (conf.x6)	€ 4.00
ART. 20855 tappo a fungo sughero ø15 (conf.x6)	€ 4.00
ART. 20856 tappo a fungo sughero ø16 (conf.x6)	€ 4.00
ART. 20857 tappo a fungo sughero ø17 (conf.x6)	€ 4.00
ART. 20858 tappo a fungo plastica ø18 (conf.x6)	€ 2.10
ART. 20859 tappo a fungo plastica ø19 (conf.x6)	€ 2.10
ART. 20860 tappo a fungo plastica ø20 (conf.x6)	€ 2.10
ART. 20870 tappo a fungo plast/cristal gialli (conf.x3)	€ 3.00
ART. 20871 tappo a fungo plast/cristal rossi (conf.x3)	€ 3.00
ART. 20872 tappo a fungo Ø40 plast/cristal (conf.x3)	€ 3.00



**BOTTIGLIE QUADRE
IN VETRO SCURO PER OLIO**
complete di tappo a vite in plastica
con salvagoccia

ART. 20905	quadrata scura cc. 250	€ 1.70
ART. 20910	quadrata scura cc. 500	€ 1.95
ART. 20920	quadrata scura cc. 750	€ 2.35
ART. 20930	quadrata scura cc. 1000	€ 2.60
ART. 20940	tappo a vite in plastica con salvagoccia	€ 0.38

BOTTIGLIE PER VINO



ART. 21000	bott. bordolese bocca sughero da 750 cc. (x 20 pz.)	€ 18.00
ART. 21001	(come 21000 in vetro bianco)	€ 18.00
ART. 21010	bott. bordolese bocca sughero da 375 cc. (x 20 pz.)	€ 21.00
ART. 21011	(come 21010 in vetro bianco)	€ 21.00



ART. 21020	bott. renana bocca sughero da 750 cc. (x 15 pz.)	€ 22.00
ART. 21021	(come 21020 in vetro bianco) da 750 cc. (x 15 pz.)	€ 22.00



ART. 21025	bordolese da 500 cc. con bocca sughero l'una	€ 2.00
------------	--	--------



ART. 21023	bottiglione vetro verde da 2 litri con tappo a molla (12 pz.)	€ 36.00
------------	---	---------



**BOTTIGLIE CHAMPAGNOTTE
CON BOCCA CORONA ø 29**

ART. 21030	cc. 375	da 12 atm. "chopin" (24 pz.)	€ 35.00
ART. 21040	cc. 750	da 3 atm. "leggera" (18 pz.)	€ 25.50
ART. 21050	cc. 750	da 7 atm. "prosecco" (15 pz.)	€ 27.00
ART. 21051	cc. 750	da 7 atm. "bianca" (15 pz.)	€ 30.00
ART. 21060	cc. 750	da 12 atm. "champenoise" (15 pz.)	€ 29.00



BOTTIGLIE MAGNUM SPUMANTE

ART. 21070	litri 1,5	Magnum CHAMPENOISE	€ 6.50
ART. 21080	litri 3	Magnum JEROBOAM verde	€ 29.00
ART. 21085	litri 4,5	Magnum REHOBOAM verde	€ 132.00
ART. 21090	litri 6	Magnum MATHUSALEM verde	€ 175.00
ART. 21095	litri 9	Magnum SALMANAZAR verde	€ 240.00
ART. 21100	litri 12	Magnum BALTHAZAR verde	€ 420.00



BOTTIGLIE MAGNUM BORDOLESI

ART. 21110	litri 3	Magnum Bordolese verdone	€ 12.00
ART. 21115	litri 5	Magnum Bordolese verdone	€ 26.50
ART. 21120	litri 9	Magnum Bordolese verdone	€ 115.00



CANTINETTA IN PLASTICA

ART. 21140	Portabottiglie sovrapponibile 6 bottiglie	€ 7.00
------------	--	--------

**ART. 21150 CAPPUCCIO COPRIPOLVERE IN PLASTICA**

Per bottiglie e bottiglioni x 100 pz.

€ 7.50**CAPSULE IN TERMORETRAIBILE**

con il calore si adattano perfettamente al collo della bottiglia. Disponibili nei colori: oro, rosso bordeaux, bianco.

ART. 21200 31 mm. Per renane e bordolesi 100 pz.**€ 7.50****ART. 21201** 33 mm. Per champagnotte 100 pz.**€ 7.50****ART. 21210 CAPSULATRICE**per applicare le capsule in termoretraibile
850 watt 220 volt**€ 240.00****CARAFFE IN PLASTICA****ART. 21300** da litri 1**€ 3.50****ART. 21301** da litri 2**€ 4.50****ART. 21302** da litri 3**€ 5.50****ART. 21303** da litri 5**€ 10.00****ART. 21310** "a becco lungo" da litri 2**€ 13.50****ART. 21311** "a becco lungo" da litri 5**€ 15.50****CARRELLI****ART. 21350** carrello porta damigiane
con ruote piene**€ 120.00****ART. 21352** carrello alza-damigiane con ruote piene
max 80 kg. h. 90 cm**€ 235.00****CERALACCA ROSSA****ART. 21400** n° 10 bastoncini da 100 g circa in scatola **€ 18.00****ART. 21410** in blocchi. Cartone da 16.5 kg prezzo al kg **€ 15.00****ART. 21420** ceralacca "morbida" al kg. **€ 38.00**

CESTE PER DAMIGIANE



IN PLASTICA

ART. 21500	per 5 litri	€ 5.50
ART. 21501	per 10 litri	€ 8.00
ART. 21502	per 15 litri	€ 11.50
ART. 21503	per 20 litri	€ 15.50

IN LEGNO CON FONDO IN PLASTICA

ART. 21510	per 25 litri	€ 15.00
ART. 21511	per 28 litri	€ 18.00
ART. 21512	per 34 litri	€ 19.50
ART. 21513	per 54 litri	€ 22.50

IN FILO PLASTICA CON TELAIO DI FILO DI FERRO

ART. 21520	per 10/12 litri	€ 19.50
ART. 21521	per 15/17 litri	€ 22.50
ART. 21522	per 20/23 litri	€ 26.00
ART. 21523	per 25/28 litri	€ 29.50
ART. 21524	per 34 litri	€ 32.50
ART. 21525	per 54 litri	€ 35.00



CESTELLI

ART. 21550	cestello porta 6 bottiglie	€ 5.00
ART. 21560	cestello porta 4 bottiglioni	€ 6.00

COLMATORE

Serve per tenere visibilmente piene le botti in legno



ART. 21600	colmatore in plastica	€ 12.50
ART. 21610	colmatore in vetro piccolo	€ 45.00
ART. 21620	colmatore in vetro grande	€ 55.00

ART. 21640	Tappo in gomma per adattare il colmatore al foro della botte:	€ 8.50
------------	---	--------

DAMIGIANE



A BOCCA STRETTA CON CESTO IN PLASTICA FORATA

ART. 21700	da 5 litri	€ 15.00
ART. 21701	da 5 litri tipo DAMA	€ 5.50
ART. 21705	da 5 litri tipo DAMA in plastica	€ 2.90
ART. 21706	da 3 litri tipo DAMA in plastica	€ 2.80
ART. 21702	da 10 litri	€ 26.00
ART. 21703	da 15 litri	€ 41.00
ART. 21704	da 20 litri	€ 47.00
ART. 21705	da 25 litri	€ 54.00

A BOCCA STRETTA CON CESTO IN PLASTICA

ART. 21711	da 28 litri	€ 62.00
ART. 21712	da 34 litri	€ 65.00
ART. 21713	da 54 litri	€ 75.00

A BOCCA LARGA CON CESTO IN PLASTICA FORATA

ART. 21730	da 5 litri	€ 26.00
ART. 21731	da 10 litri	€ 35.00
ART. 21732	da 15 litri	€ 44.00
ART. 21733	da 20 litri	€ 50.00
ART. 21734	da 25 litri	€ 55.00
ART. 21736	da 34 litri	€ 67.00



ART. 21740 DISTILLATORE IN RAME

Copper distillation device. Capacity of 3 litres

Per erbe e altre sostanze.

Capacità della caldaia di 3 litri.

Riscaldamento con fornello ad alcool.

€ 320.00



ART. 21745 EBULLIOMETRO TIPO MALLIGAN

Strumento di precisione per la misurazione della percentuale alcolica del vino o dei distillati. Tipo a scala prolungata, cromato, in valigetta.

€ 1.400.00



ART. 21751 ETICHETTA MANILA PICCOLA
x 20 pz.

€ 1.50

ART. 21752 ETICHETTA MANILA GRANDE
x 20 pz.

€ 1.70



FILTRO CARTA PIEGHETTATO

ART. 8000 Ø 30 10 pezzi

€ 5.00

ART. 8010 Ø 40/45 10 pezzi

€ 8.00

ART. 8020 Ø 50 10 pezzi

€ 12.00

ART. 8100 IMBUTO A TORTIGLIONE

in plastica, ottimizza l'uso dei filtri carta

€ 8.50



FILTRO IN TELA

- ART. 21770 filtro conico in tela lt. 10 € 14.00
ART. 21780 filtro conico in tela lt. 20 € 15.00
ART. 21790 filtro in tela tipo olandese € 55.00



FILTRO MECCANICO A CARTONI

- ART. 21800 10 piastre 20x20 pompa inox € 850.00

RICAMBI

- ART. 21801 100 cartoni ML Medio (sgrossatura) € 20.00
ART. 21802 25 cartoni A15 (filtrazione stretta) € 25.00



GUANTI DA LAVORO IN TELA

- ART. 21820 pesanti al paio € 2.80
ART. 21821 per 10 paia pesanti € 25.00



IGROMETRO

Per determinare l'umidità relativa nell'aria

- ART. 21850 modello con termometro € 30.00
ART. 21860 modello digitale con termometro € 50.00
con termometro di minima e massima



IMBUTO AUTOLIVELLANTE

- ART. 21900 Per riempire le bottiglie allo stesso livello € 8.00
eliminando la schiuma



IMBUTO RACCOGLIUVA

- ART. 21950 Semplifica l'operazione di raccolta dell'uva € 12.50



ART. 21960 IMBUTO/CESTELLO

- colamosto in plastica € 9.00
con manico in ferro



IMBUTI

ART. 22000	in acciaio inox Ø 10	€ 18.00
ART. 22001	in acciaio inox Ø 12	€ 21.00
ART. 22002	in acciaio inox Ø 14	€ 28.00
ART. 22003	in acciaio inox Ø 18	€ 32.00
ART. 22004	in acciaio inox Ø 22	€ 39.00
ART. 22005	in acciaio inox Ø 27	€ 50.00
ART. 22006	filtro per Ø 18-22-27	€ 8.00
ART. 22010	in plastica Ø 8-10	€ 1.30
ART. 22011	in plastica Ø 12	€ 1.80
ART. 22012	in plastica Ø 15	€ 2.40
ART. 22013	in plastica Ø 18/20	€ 3.40
ART. 22014	in plastica Ø 22/25	€ 8.00
ART. 22015	in plastica Ø 30	€ 10.50
ART. 22016	in plastica Ø 38-45	€ 18.00
ART. 8100	imbuto a tortiglione	€ 8.50
ART. 22020	imbuto curvo	€ 13.00
ART. 22030	imbuto colalatte con filtro Ø23	€ 14.00
ART. 22035	imbuto per marmellate	€ 9.50



LATTINA IN BANDA STAGNATA

ART. 22050	per olio con sigillo da litri 3 oltre 20 pezzi sconto 20%	€ 4.60
------------	--	--------

LATTINA IN BANDA STAGNATA

ART. 22051	per olio con sigillo da litri 5 oltre 20 pezzi sconto 20%	€ 4.60
------------	--	--------



ART. 22100 LAVABOTTIGLIE A PRESSIONE D'ACQUA

La pressione dell'acqua fa ruotare lo spazzolino in ferro mentre un getto d'acqua risciacqua la bottiglia. Le funzioni sono regolate da un pulsante

€ 95.00

ART. 22101 CAVALLETTO PER LAVABOTTIGLIE

€ 30.00

ART. 25800 SPAZZOLINO RICAMBIO

€ 16.50



ART. 22200 LAVABOTTIGLIE MANUALE ROTATIVO

Semplice da usare per bottiglie e bottiglioni

€ 18.50



ART. 22300 LAVABOTTIGLIE A TRAPANO

Da applicare al mandrino di un trapano; è molto efficace. E' fornito di un imbuto per facilitare l'introduzione nella bottiglia

€ 16.50



ART. 22400 LAVADAMIGIANE A PRESSIONE D'ACQUA

Di funzionamento semplice;
è costruito in acciaio inossidabile

€ 600.00



ART. 22500 LAVADAMIGIANE A SPAZZOLA PIEGHEVOLE

Per damigiane da 54 litri,
si adatta ad ogni curva della damigiana

€ 65.00



ART. 22600 LAVADAMIGIANE A SPAZZOLA ECONOMICO

Va modellato. Lo spazzolone pieghevole si adatta
ad ogni misura di damigiana

€ 24.00



LEVAOLIO

ART. 22700 modello classico in plastica

€ 5.00

ART. 22710 modello smontabile per facilitare
lo svuotamento, in plastica

€ 5.00



ART. 22800 LEVATUTTO

Ottimo per togliere dalla bottiglia i tappi a fungo
in plastica. Toglie anche i tappi a corona

€ 5.00



ART. 23000 LEVATAPPI "WAF"

Molto decorativo, semplicissimo da usare
Corpo in lega.

€ 98.00

ART. 23010 COPPIA MOLLE DI RICAMBIO

€ 2.50



ART. 23100 LEVATAPPI AUTOMATICO "INSUPERABILE"

Indispensabile per grandi "stappatori".

Va fissato ad una parete

€ 210.00

Ricambi per ART. 23100

ART. 23110 verme

€ 75.00

ART. 23120 chiocciola

€ 52.00

altri ricambi sono disponibili su ordinazione



LEVATAPPI DA CAMERIERE

ART. 23210 tipo "america" inox a doppio scatto

€ 6.50

ART. 23215 tipo economico

€ 4.50



ART. 23300 LENTE CONTAFILI

30X30 6X

€ 18.50

ART. 23310 LENTE CONTAFILI

15X15 7X

€ 17.50

MOSTIMETRO

ART. 23400 tipo tascabile (scala Babo)

€ 6.50

ART. 23410 modello grande con termometro

€ 16.00

ART. 23420 densitometro per birra

(scala millesimale)

€ 6,50

ART. 20210 cilindro in plastica

per ottimizzare l'uso dell'art. 23410,
non graduato

€ 4.00



OLIO DI VASELINA

ART. 23500 confezione da 0.5 litri

€ 6.00

ART. 23510 confezione da 1 litro

€ 9.50

ART. 23520 confezione da 5 litri

€ 40.00



ART. 23530 PARAFFINA
in lastre da 5 kg.

al kg. € 8.00



PIGIATRICI

ART. 23550 pigiatrice a mano con agitatore e tramoggia
950x600 rulli alluminio € 250.00



DIRASPATRICI

ART. 23560 pigiadiraspatrice motore monofase
da hp 1 rulli alluminio - cesto inox € 700.00

ART. 23561 pigiadiraspatrice
interamente in acciaio inox € 1.800.00



ART. 23570 pigiadiraspatrice con vasca verniciata
e pompa e cesto in acciaio inox,
senza rulli € 1.350.00

ART. 23571 pigiadiraspatrice con pompa
interamente in acciaio inox € 2.700.00



ART. 23590 PLUVIOMETRO

strumento per la misurazione delle precipitazioni
€ 16.00



ART. 23595 SIRINGA IN PLASTICA
con prolunga a cannucchia € 18.00



**ART. 23596 SIRINGA IN PLASTICA ASPIRANTE
E PREMENTE**
adattata a sturalavandini € 18.00



POMPE ELETTRICHE IN BRONZO

autoadescenti, monofase o trifase, con raccordi in ottone

ART. 23600	Ø 20 con manico	€ 200.00
ART. 23610	Ø 25	€ 285.00
ART. 23620	Ø 30	€ 335.00
ART. 23630	Ø 40	€ 410.00

BY-PASS

ART. 23640	accessorio applicabile su tutte le pompe	€ 42.00
ART. 23645	CARRELLO PORTAPOMPE	€ 42.00



POMPE ELETTRICHE IN ACCIAIO INOX AISI 304

ART. 23660 POMPA CON GIRANTE IN PLASTICA

pressione max 3 atm.
Raccordi plastica Ø 25 € 300.00



POMPE ELETTRICHE IN ACCIAIO INOX AISI 316

autoadescenti, monofase o trifase, con raccordi in nylon. Adatte al travaso anche di acidi forti.

ART. 23700	Ø 20 con manico	€ 450.00
ART. 23710	Ø 25, bocche 1" HP 0.6	€ 655.00
ART. 23720	Ø 30, bocche 1" HP 2	€ 810.00
ART. 23730	Ø 40, bocche 1"1/2 HP 1.2	€ 924.00
ART. 23740	Ø 50, bocche 2", con carrello, HP 2.0	€ 1.320.00

BY-PASS

ART. 23750	accessorio applicabile su tutte le pompe	€ 84.00
------------	--	---------

tutte le pompe possono essere fornite con raccordi in acciaio inox aisi 304/316. Prezzi a richiesta.

ART. 23645	CARRELLO PORTAPOMPE	€ 42.00
------------	---------------------	---------



POMPE INOX CON GIRANTE IN GOMMA

per mosti, uve pigiate, a basso numero di giri, con carrello, raccordi a morsetto, monofase o trifase

ART. 24000	per tubi Ø 40	€ 2.900.00
ART. 24010	per tubi Ø 60	€ 3.300.00
ART. 24020	BY-PASS	€ 660.00



ART. 24100 POMPA IN PLASTICA A STANTUFFO da cm. 100

€ 30.00



ART. 12900 RIFRATTOMETRO 58-90 BRUX PER DETERMINARE L'UMIDITÀ DEL MIELE
Hand refractometer. High precision instrument to test the water content of the honey
 Di produzione cinese (g. 270) **€ 75.00**

ART. 12910 RIFRATTOMETRO 0-32 BRUX
Hand refractometer. To test any liquid with a sugar contents inferior to 32° Brix
 Per determinare il contenuto zuccherino dei mosti, frutta, gelati e altro **€ 75.00**

ART. 12920 RIFRATTOMETRO 28-62 BRUX
 Completa la gamma dei rifrattometri inserendosi tra l'art 12900 e il 12910 adatto per marmellate ecc. **€ 75.00**



ART. 12930 RIFRATTOMETRO DIGITALE 0-85 BRUX
 Compensazione automatica della temperatura
 precisione +/- 0,2 brix **€ 220.00**

ART. 12940 RIFRATTOMETRO DIGITALE
 Scala 0-50 Brix
 Scala Oechsle 0-230°
 Scala Babo 0-42 **€ 220.00**



ART. 24200



ART. 24210

RUBINETTI IN PLASTICA

ART. 24200 da 1/2" con controdamo **€ 17.00**
ART. 24201 da 1"1/4 con controdamo **€ 17.00**
ART. 24202 da 1" con controdamo **€ 17.00**
ART. 24203 da 3/4" con controdamo **€ 17.00**
ART. 24210 da 3/4" con controdamo **€ 4.50**
ART. 24220 da 3/4" per liquidi densi senza controdamo **€ 6.00**



RUBINETTI IN OTTONE CROMATO

ART. 24300 a sfera, da 1/2" **€ 14.00**
ART. 24310 a sfera, da 3/4" **€ 14.00**



RUBINETTI IN OTTONE CROMATO con tappo in plastica a passo enologico + controdamo a passo gas

ART. 24400 da 1"x25 (enologico) **€ 39.00**
ART. 24410 da 1"x30 (enologico) **€ 45.00**

RACCORDERIA IN PLASTICA A PASSO ENOLOGICO



ART. 24500	raccordo Ø 25	€ 6.00
ART. 24501	raccordo Ø 30	€ 8.00
ART. 24502	raccordo Ø 40	€ 9.00
ART. 24600	curva Ø 25	€ 5.00
ART. 24601	curva Ø 30	€ 7.00
ART. 24602	curva Ø 40	€ 9.00
ART. 24700	tappo cieco Ø 25	€ 2.40
ART. 24701	tappo cieco Ø 30	€ 3.00
ART. 24702	tappo cieco Ø 40	€ 5.00



RUBINETTI IN ACCIAIO INOSSIDABILE per olio

ART. 24800	da 1/2" con salvagoccia	€ 20.00
ART. 24810	da 3/8" con salvagoccia	€ 20.00



RUBINETTI IN ACCIAIO INOX

con tappo in plastica a passo enologico
+ controdado inox passo gas

ART. 24900	3/4" x 25 (enologico)	€ 96.00
ART. 24901	1" x 30 (enologico)	€ 96.00
ART. 24902	1" x 40 (enologico)	€ 105.00



DADO IN ACCIAIO INOX filettato a passo gas

GUARNIZIONE IN GOMMA x 2 pz

ART. 25000	3/8"	€ 4.80	ART. 25020	€ 1.00
ART. 25001	1/2"	€ 5.80	ART. 25021	€ 1.10
ART. 25002	3/4"	€ 9.00	ART. 25022	€ 1.20
ART. 25003	1"	€ 10.00	ART. 25023	€ 1.30
ART. 25004	1" 1/4	€ 15.00	ART. 25024	€ 1.50
ART. 25005	1" 1/2	€ 19.50	ART. 25025	€ 1.80
ART. 25006	2"	€ 29.00	ART. 25026	€ 2.50



RUBINETTI IN LEGNO

ART. 25100	lunghezza cm. 6	€ 6.00
ART. 25101	lunghezza cm. 8	€ 6.00
ART. 25102	lunghezza cm. 10	€ 7.00
ART. 25103	lunghezza cm. 12	€ 10.00
ART. 25104	lunghezza cm. 14	€ 11.00
ART. 25105	lunghezza cm. 16	€ 12.00
ART. 25106	lunghezza cm. 18	€ 13.00
ART. 25107	lunghezza cm. 20	€ 15.00
ART. 25108	lunghezza cm. 22	€ 17.00
ART. 25109	lunghezza cm. 28	€ 20.00



ART. 25200 SALVAGOCCIA "DROP STOP"

Dischetto metallico che avvolto a sigaro e
inserito nella bottiglia impedisce il gocciolamento.
Bustina con due pezzi.

€ 5.00



SCATOLE CARTONE A VALIGETTA

color avana, possono contenere tutti i principali modelli di bottiglia

ART. 25300	a un posto	€ 1.30
ART. 25310	a due posti	€ 1.50
ART. 25320	a tre posti	€ 1.70



SCATOLE CARTONE PER BOTTIGLIE

di color bianco, con alveare divisorio, possono contenere tutti i principali modelli di bottiglia

ART. 25400	a sei posti	€ 1.50
ART. 25410	a dodici posti	€ 1.85



ART. 25500 SCOLABOTTIGLIE IN PLASTICA

porta 81 bottiglie

€ 21.00



SECCHI IN PLASTICA CON BECCO

Robusti, con manico in ferro, bianchi o neri.

ART. 25600	da litri 9	€ 7.80
ART. 25610	da litri 12/14	€ 11.00
ART. 25620	da litri 17	€ 14.00
ART. 25630	da litri 25	€ 17.00



ART. 25650 SESSOLA PIANA PER CANTINA in plastica

€ 6.00



ART. 25701 SPAZZOLONE PER BOTTI con setole in plastica

€ 15.00



ART. 25800 SPAZZOLINO RICAMBIO per lavabottiglie art 22100, in metallo € 16.00



ART. 25850 SPUTACCHIERE IN PLASTICA € 15.00

SPUTACCHIERA IN RAME

ART. 25860 piccola € 85.00

ART. 25861 media € 130.00

ART. 25862 grande € 210.00



TANICHE, CANESTRI IN PLASTICA

a forma cubica, adatte per alimenti, sovrapponibili

ART. 25900 da 5 litri € 5.50

ART. 25901 da 10 litri € 8.50

ART. 25902 da 20 litri € 16.00

ART. 25903 da 25 litri € 17.00

ART. 25904 da 30 litri € 19.50

ART. 25905 di forma cilindrica da 50 litri € 32,00

ART. 25906 pieghevole da 15 litri € 10.00



ART. 26000 RUBINETTO PER TANICA

si applica al posto del tappo, in plastica. € 5.50



ART. 26050 TANK per 1000 LITRI € 450.00
su pallet in ferro

ART. 26060 RUBINETTO RICAMBIO per Tank € 80.00

ART. 26061 TAPPO RICAMBIO per Tank € 4.00

ART. 26062 CURVA RICAMBIO per Tank € 10.00

ART. 26070 RIDUZIONE da filettatura Tank € 30.00
a filettatura 2" gas



TAPPATRICE CORONA A COLONNA
tipo "famiglia"

ART. 26100 con due testine (diam. 26/29) € 45.00

ART. 26110 con 1 testina € 39.00

ART. 26112 testina ricambio diam. 26 € 6.00

ART. 26113 testina ricambio diam. 29 € 6.00



ART. 26200 TAPPATRICE CORONA PESANTE

con due testine, movimento
a cremagliera

€ 145.00



ART. 26300 TAPPATRICE CORONA PROFESSIONALE

in fusione di ghisa, movimento
a cremagliera che minimizza lo sforzo,
con due testine

€ 235.00



TAPPATRICE PER SUGHERO

ART. 26400 modello standard € 230.00

ART. 26420 TAPPATRICE "MAGNUM"
per bottiglie fino a 53 cm di altezza € 560.00



ART. 26500 TAPPO AD ESPANSIONE 3pz. € 3.50

ART. 26509 TAPPO SUGHERO CONICO x BOTTIGLIE
Ø 17-21 confezione da 10 pz. € 2.00

ART. 26510 TAPPO SUGHERO CONICO x BOTTIGLIE
Ø 17-21 confezione da 100 pz. € 12.50

ART. 26511 TAPPO SUGHERO CONICO x BOTTIGLIE
Ø 19-23 confezione da 10 pz. € 2.00

ART. 26512 TAPPO CONICO IN PLASTICA
colorato da 5 pz. Ø 16/21 € 2.50



ART. 26600 TAPPO PLASTICA PER SPUMANTE
marron, tipo pesante, liscio x 100 pz. € 6.00

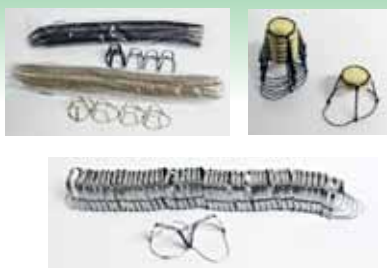
ART. 26610 TAPPO PLASTICA PER SPUMANTE
marron, tipo leggero, liscio x 100 pz. € 5.50

ART. 26620 TAPPO PLASTICA PER SPUMANTE
bianco, alettato, x 100 pz. € 5.50

ART. 26630 TAPPO PLASTICA PER SPUMANTE
bianco, tipo leggero, liscio x 100 pz. € 5.00

ART. 26640 TAPPO PLASTICA PER SPUMANTE
A STRAPPO
non necessita la gabbietta x 100 pz. € 12.00

ART. 26650 PINZA PER TAPPO
SPUMANTE ECONOMICA € 8.00



GABBIETTE PER SPUMANTI

ART. 26700 GABBIETTA A 4 FILI ZINCATA
x 100 pz. € 5.50

ART. 26710 GABBIETTA A 4 FILI COLORATA
(bianco, nero, oro ecc.) x 100 pz. € 5.50

ART. 26720 GABBIETTA A 4 FILI CON CAPPELLOTTO
per tappi a fungo in sughero x 100 pz. € 9.50

ART. 26730 GABBIETTA A FASCETTA
x 50 pz. € 3.00



TIRAGABBIETTE

ART. 26800 tipo NORMALE A MANOPOLA € 5.50

ART. 26810 tipo "AUTOAVVOLGENTE" € 9.00



ART. 26820 tipo "AUTOAVVOLGENTE"
con ritorno a molla € 20.00



ART. 26900 TAPPO IN PLASTICA A "MARTELLO"

si toglie con un cavatappi,
adatto a vini fermi x 100 pz.

€ 5.50

ART. 26910 TAPPO SINTETICO

si applica con la normale tappatrice
da sughero. In sacchetti da 100 pz.

€ 12.00



TAPPI PER DAMIGIANA in plastica a calotta

ART. 26950 per damigiane da 54 l. x 10 pz.

€ 2.50

ART. 26951 per damigiane da 10-34 l. x 10 pz.

€ 2.00

ART. 26952 per damigiane e dame da 5 l. x 10 pz.

€ 2.00

ART. 26953 per damigiane tipo pesante 5 pz.

€ 2.50



TAPPI IN SUGHERO TRUCCIOLATO conici

ART. 26960 Ø 30 mm (max)

€ 0.90

ART. 26961 Ø 35 mm (max)

€ 0.90

ART. 26962 Ø 40 mm (max)

€ 0.95

ART. 26963 Ø 45 mm (max)

€ 1.06

ART. 26964 Ø 50 mm (max)

€ 1.15

ART. 26965 Ø 55 mm (max)

€ 1.30

ART. 26966 Ø 60 mm (max)

€ 1.40

ART. 26967 Ø 65 mm (max)

€ 1.50

ART. 26968 Ø 70 mm (max)

€ 1.60

ART. 26969 Ø 75 mm (max)

€ 1.75

ART. 26970 Ø 80 mm (max)

€ 2.35

ART. 26971 Ø 90 mm (max)

€ 2.55

ART. 26972 Ø 100 mm (max)

€ 3.10

ART. 26973 Ø 110 mm (max)

€ 3.70

ART. 26974 Ø 120 mm (max)

€ 4.20

ART. 26975 Ø 130 mm (max)

€ 4.60

ART. 26976 Ø 140 mm (max)

€ 5.80



TAPPI IN SUGHERO

ART. 27000 TAPPI IN SUGHERO TRUCCIOLATO

24x38 mm per vini fermi,
conservazione 3/6 mesi x 100 pz

€ 13.00

ART. 27010 TAPPI IN SUGHERO TRUCCIOLATO

26x38 mm per vini fermi,
conservazione 3/6 mesi x 100 pz

€ 15.00

ART. 27020 TAPPI IN SUGHERO A DUE RONDELLE

26x40 mm per vini fermi, o frizzanti,
conservazione fino a 4 anni x 100 pz

€ 32.00

ART. 27030 TAPPI IN SUGHERO

30x45 mm per lunghe conservazioni
x 100 pz

€ 55.00

ART. 27040 TAPPI PER SPUMANTI

da applicare a fungo con
rondele di sughero più trucciolato 21x45
x 100 pz

€ 55.00





TAPPI A CORONA

- ART. 27100** Ø 26 mm color oro x 200 pz € 4.00
ART. 27110 Ø 26 mm color rosso x 200 pz € 4.00
ART. 27120 Ø 29 mm color rosso/oro/verde
tenuta +/- 2 atm. x 200 pz € 8.00
ART. 27130 Ø 29 mm con mezzo bidulles incorporato
rosso/oro/verde, tenuta +/- 4 atm. x 200 pz € 9.50
ART. 27140 Ø 29 mm con bidulles incorporato
rosso/oro/verde, tenuta +/- 8 atm. x 200 pz € 10.50
ART. 27150 bidulles in plastica, si usa con
l'art. 27120 tenuta 12 atm. x 200 pz € 3.50



TAPPI WAF

- ART. 27200** TAPPO STOPPER per vini spumanti € 5.50
ART. 27210 TAPPO per vini fermi € 2.50



TAPPI A MOLLA

- ART. 27300** TAPPO A MOLLA
per bottiglie/bottiglioni € 0.25
ART. 27310 GUARNIZIONI ricambio art. 27300
Spessore 2 mm x 10 pz € 2.00
ART. 27320 GUARNIZIONI ricambio art. 27300
Spessore 2.8 mm x 10 pz € 2.00
ART. 27325 GUARNIZIONI in teflon art. 27300
x 10 pz (adatte per olio) € 2.00
ART. 27330 TAPPO A MOLLA
per damigiane/dame da 5 l. € 0.50
ART. 27340 GUARNIZIONI ricambio art. 27330
per x 10 pz € 2.50



- ART. 27400** TASTAVIN
laminato in argento, con catenella € 28.00



27500



27510



27520



2755

TERMOMETRI

- ART. 27500 TERMOMETRO PER PARETE**
in legno, a alcool € 5.50
- ART. 27510 TERMOMETRO PER FRIGORIFERO**
in plastica, +50/-45 °C, a alcool € 7.00
- ART. 27520 TERMOMETRO da MINIMA a MASSIMA**
visualizza la temperatura presente e le temperature minima e massima avute dall'ultimo azzeramento, in plastica € 18.00
- ART. 2755 TERMOMETRO DIGITALE**
con sonda € 55.00
- ART. 21860 TERMOMETRO/IGROMETRO da MINIMA a MASSIMA DIGITALE**
€ 50.00



27610



27630



27635



27640

TERMOMETRI PER LIQUIDI

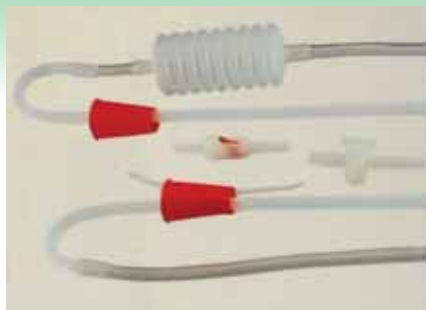
- ART. 27600 TERMOMETRO**
Max +50 °C in vetro € 15.00
- ART. 27610 TERMOMETRO**
Max +100 °C in vetro € 15.00
- ART. 27620 TERMOMETRO**
Max +200 °C in vetro € 28.00
- ART. 27630 TERMOMETRO**
con gabbia di protezione, a alcool, Max +100 °C € 20.00
- ART. 27635 TERMOMETRO PER CASEIFICIO** € 33.00
- ART. 27640 TERMOMETRO PER TERRENO** € 18.000

**TORCHI PER UVA***a cricco*

- ART. 27650** da 20, gabbia 20x30 € 300.00
- ART. 27651** da 35, gabbia 35x50 € 500.00
- ART. 27652** da 40, gabbia 40x55 € 600.00
- ART. 27653** da 50, gabbia 50x65 € 850.00

con martinetto idraulico

- ART. 27660** da 50, gabbia 50x65 € 1.450.00
- ART. 27661** da 60, gabbia 60x75 € 1.950.00



TUBI PER TRAVASO

- ART. 27700 TUBO IN PLASTICA PER TRAVASO**
con rubinetto a pulsante € 12.50
- ART. 27710 TUBO IN PLASTICA PER TRAVASO**
con polmone e rubinetto € 12.50
- ART. 27715 RUBINETTO A PULSANTE** € 4.00
- ART. 27716 RUBINETTO A FARFALLA** € 4.00



- ART. 27720 TUBO IN PLASTICA PER TRAVASO**
con rubinetto autolivellante a grilletto e antisciuma € 25.00
- ART. 27730 TUBO IN PLASTICA PER TRAVASO**
con rubinetto autolivellante a polmone e antisciuma € 25.00

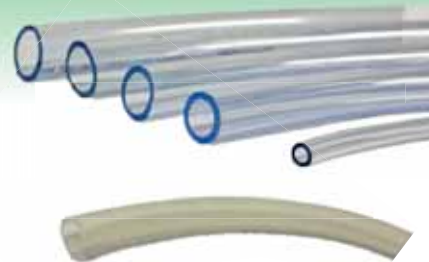


TUBO IN PLASTICA SPIRALATO PER ALIMENTI

- ART. 27800** Ø 20 al m. € 3.00
- ART. 27801** Ø 25 al m. € 3.50
- ART. 27802** Ø 30 al m. € 4.30
- ART. 27803** Ø 40 al m. € 6.50
- ART. 27804** Ø 50 al m. € 9.00
- ART. 27805** Ø 60 al m. € 12.00

tubo in plastica tipo pesante

- ART. 27810** Ø 40 al m. € 12.50
- ART. 27811** Ø 50 al m. € 18.00
- ART. 27812** Ø 60 al m. € 23.00
- ART. 27813** Ø 80 al m. € 33.00
- ART. 27814** Ø 100 al m. € 55.00
- ART. 27815** Ø 120 al m. € 65.00



- ART. 27820 TUBO IN PLASTICA CRISTAL**
ø 14-12-10-8 mm.
(specificare nell'ordine quantità in metri e il diametro) al kg. € 14.00
- ART. 27821 TUBO IN PLASTICA CRISTAL**
ø 6-4 mm.
(specificare nell'ordine quantità in metri e il diametro) al kg. € 18.00
- ART. 27830 TUBO DI SILICONE**
ø 10 al mt. € 6.50



MASTELLONI IN PLASTICA PER ALIMENTI

- ciechi senza rubinetto
- ART. 27850** da litri 100 73x33 € 45.00
- ART. 27851** da litri 150 88x32 € 60.00
- ART. 27853** da litri 275 110x35 € 90.00
- ART. 27852** da litri 210 80x55 € 80.00
- ART. 27854** da litri 350 96x73 € 95.00
- ART. 27855** da litri 500 104x82 € 120.00
- ART. 27856** da litri 750 122x82 € 200.00
- ART. 27857** da litri 1000 140x90 € 310.00
- ART. 27858** da litri 1500 155x100 € 580.00



ART. 27880 TUTTO AROMA
 Pompa aspira aria
 Salva l'aroma del vino
 nelle bottiglie già iniziate **€ 18.00**

ART. 27881 TAPPO RICAMBIO
 x 2 pz. **€ 9.50**

VASCHE INOX PER VINO, OLIO



con galleggiante ad olio		con galleggiante ad aria		caratteristiche tecniche			
Art.	Euro	Art.	Euro	capacità litri	ø mm.	altezza mm.	ø rubinetto
27900	195.00			35	325	485	1/2"
27901	215.00	27931	350.00	55	405	545	1/2"
27902	248.00	27932	385.00	75	405	685	1/2"
27903	302.00	27933	420.00	110	465	740	1/2"
27904	372.00	27934	490.00	150	465	980	1/2"
27905	480.00	27935	636.00	200	540	840	1/2"
27907	628.00	27937	766.00	300	650	985	1/2"
27908	720.00	27938	900.00	400	760	995	1"
27909	805.00	27939	1010.00	500	760	1220	1"
27911	1240.0	27941	1.430.0	700	940	1050	1"
27913	1.706.00	27943	1.850.0	1000	940	1450	1"



ART. 27950 POMPA INOX
 a aria per galleggianti **€ 50.00**

ART. 27951 MANOMETRO
 ricambio per pompa **€ 9.00**

ART. 27952 SERIE GUARNIZIONI
 ricambio per pompa **€ 6.00**

ART. 27953 VALVOLA A DOPPIO EFFETTO
 1" 1/4 **€ 9.00**

ART. 27954 VALVOLA A DOPPIO EFFETTO
 1" 1/2 **€ 9.00**

ART. 27960	Camera d'aria	ø 50	€ 20.00	ART. 27967	Camera d'aria	ø 85	€ 27.50
ART. 27961	Camera d'aria	ø 55	€ 21.00	ART. 27968	Camera d'aria	ø 90	€ 28.00
ART. 27962	Camera d'aria	ø 60	€ 22.50	ART. 27969	Camera d'aria	ø 95	€ 28.50
ART. 27963	Camera d'aria	ø 65	€ 23.50	ART. 27970	Camera d'aria	ø 100	€ 30.00
ART. 27964	Camera d'aria	ø 70	€ 25.00	ART. 27971	Camera d'aria	ø 110	€ 31.00
ART. 27965	Camera d'aria	ø 75	€ 26.00	ART. 27972	Camera d'aria	ø 120	€ 33.00
ART. 27966	Camera d'aria	ø 80	€ 27.00				



VASCA (FUSTO) INOX PER OLIO

Stainless steel container (AISI 304) with a 20 cm screwing lid and a 1/2" bottom bolt to contain and transport any type of foodstuff
Con maniglie e tappo a vite. Senza rubinetto.

ART. 28000	da litri 10	€ 105.00
ART. 28001	da litri 15	€ 107.50
ART. 28002	da litri 20	€ 110.00
ART. 28003	da litri 25	€ 112.50
ART. 28004	da litri 30	€ 115.00
ART. 28005	da litri 50	€ 120.00
ART. 28006	da litri 75	
ART. 28007	da litri 100	
ART. 28010	da litri 5 con rubinetto	€ 105.00
ART. 28011	Guarnizione ricambio	€ 7.50
ART. 28012	Tappo a vite di ricambio	€ 19.00



VASCA (FUSTO) INOX PER OLIO tipo Super

Con fondo saldato
e paracolpo in plastica

ART. 28020	da litri 30	€ 165.00
ART. 28021	da litri 50	€ 165.00
ART. 24300	<i>Metal tap</i> Rubinetto cromato da 1/2"	€ 14.00
ART. 24800	<i>Metal tap</i> Rubinetto inox antigocciolamento da 1/2"	€ 18.00
ART. 28030	Guarnizione ricambio per tappo	€ 6.50
ART. 28040	Tappo a vite di ricambio	€ 14.00



PRODOTTI CHIMICI



ACIDO ACETICO

ART. 1490 **ACIDO ACETICO 80%**
Acetic Acid
in conf. da 1 litro.

€ 12.00

ACIDO ASCORBICO

ART. 30000 **ACIDO L ASCORBICO (Vit.C)**
in conf. da 1 Kg

€ 35.00

ACIDO CITRICO

ART. 30100 **ACIDO CITRICO**
in conf. da 1Kg
ART. 30101 in conf. da 25 Kg al Kg

€ 9.50

€ 7.00



ACIDO LATTICO

ACIDO LATTICO
Lactic Acid
ART. 1500 al 15% in conf. da 1000 cc. (gr. 1.100). € 7.00
ART. 1510 all'80% in conf. da 1000 cc. (gr. 1.300). € 12.00



ACIDO FORMICO

ACIDO FORMICO ALL'85%
Formic Acid
ART. 1600 in conf. da 1 litro € 9.00
ART. 1601 in conf. da 13 kg. € 72.00



ACIDO OSSALICO *OXALIC ACID*

ACIDO OSSALICO PURO
Oxalic Acid
ART. 1700 Puro in polvere in conf. x 1000 gr. € 10.00
ART. 1710 Puro in polvere in conf. x 300 gr. € 4.50
ART. 1720 Puro in polvere x 25 kg. al kg. € 6.00

ACIDO TANNICO

ART. 30200 **ACIDO TANNICO**
conf x 1 kg € 45.00

ACIDO TARTARICO

ART. 30300 **ACIDO TARTARICO**
conf x 1 kg € 13.50



ART. 30400 **ACIDO METATARTARICO**
conf x 1 kg € 21.00



PRODOTTI CHIMICI



ALBUCLAR

ART. 30500 Albuclar - chiarificante a base di albumina
conf x 500 g **€ 25.00**

BICARBONATO

ART. 30700 Bicarbonato di Potassio
conf x 500 g **€ 5.00**

BENTONITE

ART. 30800 Bentonite
conf x 1 kg **€ 5.00**

CARBONATO

ART. 30850 Carbonato di calcio precip.
conf x 1 kg **€ 4.50**

CARBONE

ART. 30900 Carbone decolorante
conf x 2 kg **€ 28.00**

CASEINATO

ART. 31050 Caseinato di potassio
conf x 1 kg **€ 38.00**

DETERSIVI

Per l'igiene
della
cantina



ART. 31100 Detersivo "Sanaton Super"
conf x 1 l **€ 4.50**

ART. 31101 Detersivo "Sanaton Super"
conf x 7 kg **€ 20.00**

ART. 31102 Detersivo "Sanaton Super"
conf x 15 kg **€ 34.00**

ART. 31200 Detersivo "V Standard Clor"
conf x 1 l **€ 4.50**

FERMENTI



ART. 31300 Fermenti "Saccharomyces cerevisiae"
conf x 500 g **€ 24.00**

ART. 31301 Fermenti "Saccharomyces cerevisiae"
conf x 50 g **€ 4.50**

ART. 31400 Fermenti "Saccharomyces bayanus"
conf x 500 g **€ 24.00**

ART. 31401 Fermenti "Saccharomyces bayanus"
conf x 50 g **€ 4.50**

FILTRINA

coadiuvante minerale. Per la filtrazione.

ART. 31450 Tipo medio
conf x 1 kg **€ 3.00**

ART. 31451 Tipo stretto
conf x 1 kg **€ 3.00**

PRODOTTI CHIMICI

FLOR STOP



FLOR STOP

ART. 31500 1 bustina x 12 pastiglie x damigiane € 1.70

ART. 31501 Scatola con 25 bustine da 12 pastiglie per damigiane € 38.00

ART. 31502 1 bustina con 1 pastiglione x vasche € 1.70

ART. 31503 Scatola con 40 bustine x vasche € 60.00

FOSFATO AMM.

ART. 31600 FOSFATO AMMONICO BIBASICO conf x 1 kg € 12.00

GLICERINA

ART. 31700 GLICERINA F.U. conf x 1,2 kg € 12.00

ART. 31705 GLICERINA SFUSA conf x kg € 6.00

GOMMA ARABICA

ART. 31710 GOMMA ARABICA LIQUIDA conf x 1 kg € 12.00

MASTICE

ART. 31800 MASTICE PER BOTTI pani da 500 g € 4.50

METABISOLFITO

ART. 31900 METABISOLFITO DI POTASSIO conf x 1 kg € 9.50

ART. 31901 METABISOLFITO DI POTASSIO conf x 250 g € 4.50

SODA CAUSTICA

ART. 31910 SODA CAUSTICA conf x 1 kg € 5.00

TANNISOL

ART. 32000 TANNISOL tubetto da 10 pastiglie € 5.00

TARTRATO

ART. 32100 TARTRATO NEUTRO DI POTASSIO conf x 1 kg € 8.00

ZOLFO

ART. 18590 ZOLFO DISCHI conf x 1 kg € 27.00

ART. 18591 ZOLFO DISCHI conf. 10 dischetti € 3.50

TIMOLO

ART. 16200 TIMOLO CRISTALLI Barattolo da 250 g. € 25.00

ART. 16210 TIMOLO CRISTALLI Barattolo da 500 g. € 40.00

In ogni spedizione viene inviato gratuitamente l'opuscolo:
“Manualetto per la produzione artigianale del vino”.

STRUMENTI PER ANALISI "FAI DA TE"



Nuovo

ART. 34000

KIT PER LA DETERMINAZIONE DELL'ACIDITA' TOTALE DEL VINO

composto da: 1 buretta automatica - 1 bicchiere in plastica - 1 bastoncino in vetro - 1 pipetta da 10 ml. - 1 conf. di blu di bromotimolo - 1 conf. soda n/10 - istruzioni

€ 200.00

ART. 34100

KIT PER LA DETERMINAZIONE DELL'ACIDITA' TOTALE DELL'OLIO

da: 1 buretta automatica - 1 bicchiere in plastica - 1 bastoncino in vetro - 1 pipetta da 10 ml. - 1 cilindro graduato per olio - 1 conf. di fenoltaleina - 1 conf. soda 2,82 - 1 conf. alcol/etere - istruzioni

€ 230.00



Nuovo

ART. 34200

STRUMENTO DIGITALE PER LA DETERMINAZIONE DEL PH DI UN LIQUIDO

semplice da usare

€ 130.00

ALTRI STRUMENTI PER ANALISI "FAI DA TE"

ART. 12900 - 12910 - 12920 RIFRATTOMETRI

per la determinazione del contenuto zuccherino di frutta - mosto - marmellate - miele

ART. 21745 EBULLIOMETRO

per la determinazione dell'alcol nel vino

ART. 20200 ALCOLOMETRO

per la determinazione dell'alcol nei distillati



Ordinare è facile

Come si fa l'ordinazione

1°

Telefonate al 045 - 955021
 Fax 045 - 8625312
 e-mail: info@enolapi.it

ORARI:

lunedì - venerdì 8,30 - 12,30 15 - 19;
 sabato 8,30 - 12,30

CHIUSURA ANNUALE PER FERIE:

dal 1 al 15 agosto
 e dal 27 al 7 gennaio 2019.

eventuali variazioni su www.enolapi.it

oppure

2°

Compilate la scheda di ordinazione che trovate allegata a questo listino, una cartolina postale o una lettera normale e indicate chiaramente:

- il vostro nome e indirizzo,
- la merce che vi interessa.

Inviare tutto al nostro indirizzo:

**Enolapi S.r.l. - via Torricelli, 69-A
 37136 Verona**

Ricordate che:

- Se vi interessa la fattura dovete trascrivere la vostra partita Iva e il vostro codice fiscale, **la vostra PEC o il codice univoco SDI** (i nostri prezzi sono Iva compresa).
- Se scegliete il pagamento anticipato dovette inserire nella busta o l'assegno o la ricevuta del pagamento.

- Se ordinate merce oltre i 3.500,00 euro dovette darci il vostro codice fiscale anche se non volete la fattura.

Quanto costa il trasporto

Per le spese di trasporto vi addebitiamo:

* **15.00 Euro** a spedizione indipendentemente dalla quantità di merce che viene spedita e dal numero di colli

* **20.00 Euro per le regioni:** Molise, Basilicata, Puglia, Campania, Calabria, Sicilia, Sardegna **solo per spedizioni superiori ai 20 Kg**

* Al costo per i seguenti articoli:

- vasi in vetro
 - damigiane
 - secchielli in plastica
 - taniche in plastica
 - arnie di polistirolo
 - telaini per arnie nido/melario
 - mastelloni in plastica
 - arnie in cartone
- per i trasporti addebitati al costo è opportuno concordare gli importi prima della spedizione
 - ci riserviamo il diritto di decidere autonomamente lo spedizioniere a noi più conveniente. Se il cliente pretende uno spedizioniere particolare da noi ritenuto troppo costoso, il costo del trasporto è addebitato integralmente
 - ci riserviamo di cambiare le quote addebitate per il trasporto in caso di variazioni sostanziali nei costi dei trasporti
 - se per qualunque motivo vengono fatte più spedizioni la quota trasporto viene addebitata per ogni singola spedizione
 - la merce viaggia sempre a rischio e pericolo del committente



Quanto costa l'imballo

L'imballo di norma è gratuito.

Qualora per motivi particolari fosse richiesto un imballo speciale, il cliente sarà preventivamente informato e l'importo sarà addebitato al costo.

AVVISO IMPORTANTE

Vogliate considerare i prezzi riportati indicativi per cui ci riserviamo di modificarli, se necessario, senza bisogno di alcun preavviso.

COME SI PAGA

1° con pagamento contrassegno

Pagate al corriere ritirando la merce.

2° con pagamento anticipato con omaggio (sopra € 50.00 di spesa)

allegate all'ordine:

- un assegno bancario
- un assegno circolare
- la ricevuta di versamento sul nostro conto corrente postale n° 38954889
- Bonifico bancario Banca Popolare di Verona (COD. IBAN) IT 78 G 05034 11709 000000025873
- Bonifico bancario Banca Veronese (COD. IBAN) IT 50 D 08322 11700 000000713751
- con carta di credito - vedi buono d'ordine pag. 93/94

E

se l'importo, al netto delle spese di trasporto, è superiore a € 50.00, potete avere:
- 1 kg di CANDIPOLLINE GOLD in omaggio ogni € 50.00, di spesa,
oppure lo sconto del 2% sull'intero importo

N.B. se avete dubbi concordate l'importo prima di spedire i soldi

Segnalateci amici o conoscenti interessati a ricevere questo listino. Lo invieremo loro gratuitamente

IMPORTANTE

Nel fare il conteggio includete le spese di trasporto



SCHEDA DI ORDINAZIONE

DATA: _____

COGNOME _____ NOME _____

VIA _____ N. _____

CAP. _____ CITTÀ _____ PROV. _____

TELEFONO _____ P. IVA _____

_____ COD. FISC. Obbligatorio per spese sopra i 3.500 Euro _____

P. IVA, e COD. FISC. e codice univoco (SDI) o PEC obbligatori se volete la fattura.

Sono già vostro cliente SI NO

Spett. Ditta Enolapi S.r.l. - Via Torricelli, 69/A - 37136 Verona.

Vogliate inviarmi alle condizioni del vostro listino la seguente merce.

NUMERO E DESCRIZIONE ARTICOLO	QUANTITÀ N. pezzi o Kg.	PREZZO	TOTALE

Segue a pag. 92





SCHEDA DI ORDINAZIONE

NUMERO E DESCRIZIONE ARTICOLO	QUANTITÀ N. pezzi o Kg.	PREZZO	TOTALE
riporto da pag. 91			

TOTALE MERCE

contributo spese di trasporto (vedi pagina 89)

TOTALE DA PAGARE al postino o al corriere

FORMA DI PAGAMENTO SCELTA (segnare con una crocetta il pagamento scelto)

- PAGHERÒ IN CONTANTI ALLA CONSEGNA**
- PAGO SUBITO ANTICIPATAMENTE E ALLEGO:**
- assegno bancario o circolare intestato a Enolapi S.r.l.
 - Ricevuta originale di versamento c/c postale n. 38954889
 - Bonifico bancario Banca Popolare di Verona (COD. IBAN) IT 78 G 05034 11709 000000025873
 - Bonifico bancario Banca Veronese (COD. IBAN) IT 50 D 08322 11700 000000713751
 - Pagando in anticipo, attendo l'omaggio che mi spetta se la mia spesa supera i 50 €
 - Pagando con la mia carta di credito

Data _____ Firma _____

Spettabile ENOLAPI srl, vi prego addebitare alla mia carta di credito

VISA
 MASTERCARD
 MAESTRO

Nome dell'intestatario della Carta di Credito _____

L'importo di € _____

CARTA N°

SCADENZA / COD. CV2 ultimi 3 numeri sul retro della carta

Data _____ Firma _____

INFORMATIVA AGLI INTERESSATI

La informiamo che i dati personali che la riguardano, son stati raccolti sia direttamente presso di lei, in sede contrattuale, sia presso terzi, da registri o archivi pubblici. Tali dati sono da noi conservati in un archivio cartaceo e informatico, trattati esclusivamente dalla nostra società per fini commerciali e promozionali e non saranno diffusi. Lei ha il diritto, fra gli altri, di chiedere l'aggiornamento dei suoi dati personali, la loro cancellazione e di non ricevere altro materiale informativo. Lei potrà avvalersi di questi diritti rivolgendosi per iscritto direttamente presso la nostra Società nella persona del Sig. Ossi Giampaolo responsabile del trattamento.

**Compilate e ritagliate questa pagina,
infilatela in una busta e inviatela a:**

ENOLAPI S.r.l.
VIA TORRICELLI, 69/A - 37136 VERONA

ISTRUZIONI PER LA PRODUZIONE DELLA BIRRA CON I BARATTOLI DI MALTO AMARICATO

AD USO ESCLUSIVAMENTE PERSONALE

BIRRA

ingredienti: malto, luppolo, lievito, acqua e zucchero. Per la preparazione della birra ad esclusivo uso casalingo, le confezioni di malto ammanicato garantiscono un prodotto assolutamente sicuro sotto il profilo sanitario e con ingredienti perfettamente dosati. Per la preparazione della Birra è necessario procurarsi l'attrezzatura adatta: un contenitore per la fermentazione, un densimetro, una soluzione di Metabisolfito per la sterilizzazione, bottiglie e tappi corona per l'imbottigliamento. Tutti i prodotti, potrete acquistarli separatamente o utilizzare Kit di fermentazione. Le istruzioni per la preparazione della Birra sono state fatte tenendo conto di possedere un Kit completo di Fermentazione dove il recipiente/fermentatore è di 30 Lt.

Pulizia e fermentazione

Questa fase è molto importante. Tutto ciò che viene a contatto con la Birra, deve essere pulito e sterile. Lavare bene tutta l'attrezzatura e preparare una soluzione sterilizzante nella dose di due cucchiaini di metabisolfito sciolti in circa 500 cc. d'acqua fredda. Versare 3/4 di soluzione nel fermentatore, avvitare il coperchio, inserire la valvola superiore e chiudere il rubinetto. Agitare per bene in modo che la soluzione tocchi tutte le superfici. Con la restante soluzione sterilizzare il mestolo in dotazione.

Preparazione del mosto

Svuotare la soluzione sterilizzante dal fermentatore, sgocciolare bene ma, non risciacquare, versare circa 4-5 litri di acqua molto calda (60-70°) e di seguito svuotare la confezione di malto, avendo cura di togliere quanto rimane nel barattolo con altra acqua calda; agitare fino a sciogliere completamente il malto e aggiungere lo zucchero sciolto precedentemente in circa 2-3 litri d'acqua tiepida, in base alla gradazione desiderata. — con 1 Kg. di zucchero si ottiene una birra di 5° gradi alcolici; — con 1/2 Kg. di zucchero si ottiene una birra di 3,7° gradi alcolici; — senza zucchero si ottiene una birra di 2,5° gradi alcolici.

Si raccomanda di non superare la dose di 1 Kg. di zucchero altrimenti il prodotto finale risulterebbe troppo alcolico. Riempire con acqua fredda fino al segno di 23 Lt. Aggiungere la bustina dei lieviti, sciolta precedentemente in un bicchiere di acqua tiepida, (max 30°) mescolando bene con il mestolo in dotazione e precedentemente sterilizzato. Avvitare il tappo e versare un po' di soluzione sterilizzante nella valvola superiore del fermentatore fino al segno. È importante

tener chiuso il coperchio durante l'intera fase della fermentazione.

Fermentazione

Inizia entro le 24 ore (più veloce in clima caldo, più lenta in clima freddo) caratterizzata dal gorgoglio dei gas attraverso la valvola superiore. Il tempo di fermentazione varia con la temperatura e i risultati migliori si ottengono mantenendo il fermentatore in un ambiente temperato (20°). Si noterà, attraverso la valvola superiore del fermentatore, un gorgoglio che durerà circa 4-5 giorni in clima caldo e 8-9 giorni in clima freddo. A questo punto la prima fase della fermentazione è terminata e inizia la seconda fase caratterizzata da poco o niente gorgoglio che può durare circa 3-5 giorni.

Trascorsi circa 8-9 giorni dall'inizio della fermentazione in clima caldo e 14-16 giorni in clima freddo, si consiglia un controllo con il densimetro.

Utilizzo del densimetro (scala Babo)

Riempire/ attraverso il rubinetto del fermentatore, il cilindro per oltre i 2/3, quindi immergere il densimetro. La Birra sarà pronta per l'imbottigliamento quando si avrà una lettura in prossimità di fine scala (da 2 allo 0), altrimenti attendere ancora qualche giorno per permettere alla fermentazione lenta di esaurirsi completamente.

Imbottigliamento

Se la lettura ci indica l'avvenuta fermentazione la Birra è pronta per l'imbottigliamento. Si raccomanda bottiglie con tappo corona da 1/2 Lt. Dopo averle lavate in precedenza con un buon detersivo per bottiglie, è importante sterilizzarle con una soluzione di metabisolfito nella dose di un cucchiaino in 1/4 Lt. d'acqua fredda. Versare metà soluzione nella prima bottiglia, agitare bene poi versare la soluzione nella seconda e di seguito fino a metà bottiglie. Gettare la soluzione e completare l'operazione con la restante fino ad esaurimento delle bottiglie (servono 45 bottiglie da 1/2 Lt.). Importante è sgocciolare bene le bottiglie ma non risciacquarle; versare in ognuna una dose di zucchero con l'apposito misurino, quindi riempirla e procedere alla tappatura. Si raccomanda l'uso di tappi di buona qualità e una valida tappatrice.

Maturazione

Per consentire la formazione della schiuma, lasciare le bottiglie a temperatura tra i 20-25° per i primi 15/20 giorni, poi spostarle in luogo fresco tipo la cantina. Dopo 20/25 giorni la Birra è pronta. Le bottiglie vanno tenute verticali e refrigerate a piacimento prima del consumo. Per servire è consigliabile, decantare dalla bottiglia alla brocca lentamente per evitare che i depositi intorbidiscano la Birra che si presenterà limpida e invitante. I depositi sul fondo delle bottiglie sono i residui di una Birra a fermentazione completamente naturale e risultano del tutto innocui.



FARE LA BIRRA IN CASA

è facile con il malto amaricato

BARATTOLO DI MALTO AMARICATO

Disponibile in tredici gusti diversi

1-2 barattoli €26.00 cadauno

3-4 barattoli €24.00 cadauno

5 o più barattoli €23.00 cadauno

La confezione di malto Amaricato contiene, in dodici combinazioni diverse, quanto necessario per produrre la birra (malto, luppolo, fermenti). Aggiungendo acqua e zucchero nelle dosi opportune, dopo la fermentazione, si ottengono circa 23 litri di birra. (Un foglietto di istruzioni è allegato a ogni barattolo di malto). Un minimo di attrezzatura è necessario ed è da provvedere se manca:



Art. 40500

MEXICAN CERVEZA

La biondissima che parla spagnolo



Art. 40530

DRAUGHT

Colore fresco, delicatamente amarognola



Art. 40520

LAGER

La bionda più bevuta al mondo



Art. 40550

STOUT

Scura, robusta, piena di aromi. Per veri amatori



Art. 40540

BITTER

In perfetto stile anglosassone



Art. 40570

AUSTRALIAN PALE ALE

Una rossa chiara stile australiano



Art. 40580

PILSENER

La Lager Boema



Art. 40590

INDIA PALE ALE

Esotica, fortemente luppolata.



Art. 40600

CANADIENNE BLONDE

Una stupenda bionda di tradizioni Canadesi



Art. 40610

EUROPEAN LAGER

Una lager come la si beve in Baviera



Art. 40510

REAL ALE

Una vera Ale dal gusto più soffice



Art. 40630

DARK ALE

Rossa scura coinvolgente



Attrezzatura per la produzione familiare della birra

Art. 40010

Contenitore in plastica di 30 litri con rubinetto e gorgogliatore di fermentazione e termometro adesivo

€ 30.00



Art. 23400

Densimetro Babo (lo stesso che si usa per il mosto)

€ 6.50



Art. 20410

Avvinatore particolarmente adatto per la disinfestazione della bottiglia

€ 15.50



Art. 24210

Rubinetto in plastica

€ 5.00

Art. 31900

Metabisolfito di K. per la sterilizzazione di attrezzatura e recipienti conf. da 250 g.

€ 3.00



Art. 26110

Tappatrice corona da tavolo a una testina

€ 39.00



Art. 27100

Tappi a corona piccoli conf. x 200 pz.

€ 4.00



Art. 40030

Serie di tre misurini per dosare lo zucchero nelle bottiglie

€ 2.00



Art. 40040

Termometro adesivo da applicare sul contenitore

€ 4.00



Art. 40050

Mestolo lungo in plastica

€ 3.00



Art. 40060

Gorgogliatore per fermentazione

€ 3.00



Art. 40070

Spazzolino pulisci bottiglie

€ 1.85



Art. 40080

Bottiglie a tappo corona da 1/2 litro in pacchi da 24 pezzi

€ 17.50



KIT COMPLETO Comprende: 1 barattolo di malto a scelta, 1 contenitore per la fermentazione completo di accessori, 1 densimetro, 1 metabisolfito, 1 tappatrice, 1 pacco tappi corona, 1 serie di misurini, 1 mestolo in plastica, 1 spazzolino per bottiglie. Non comprende le bottiglie in vetro.

A CASA VOSTRA IN TUTTA ITALIA. ESCLUSE ISOLE MINORI A € 114.00 COMPRESSE SPESE DI SPEDIZIONE

N.B. I prodotti e le attrezzature da noi forniti per la produzione della birra sono per esclusivo uso privato. È proibita e severamente punita la produzione e la commercializzazione di birra senza le prescritte autorizzazioni.



ENOLAPI S.r.l.
Attrezzature e prodotti per
l'**ENOLOGIA** e l'**APICOLTURA**



Tel. 045/955021 - Fax 045/8625312

Via Torricelli, 69/A - 37136 VERONA ITALY
P. IVA 03272480231 - Codice SDI P62QHVQ
www.enolapi.it - info@enolapi.it
www.candipolline.com

NEL 2024
LE API REGINE
SARANNO
MARCHIATE IN

VERDE

In caso di mancato recapito restituire all'ufficio di VR C.M.P
per la restituzione al mittente che si impegna a corrispondere la tassa dovuta.

Come arrivare da noi:

Se venite dalla tangenziale: uscita ZAI - FIERA

Se venite dall'autostrada: uscita VERONA SUD

(siamo a circa 2 km. dal casello di Verona Sud)

